



Wandergruppe der Alt-Scaphusia

Bericht zur Wanderung vom 14. Oktober 2022

Langwanderer: Bülach – Winkel

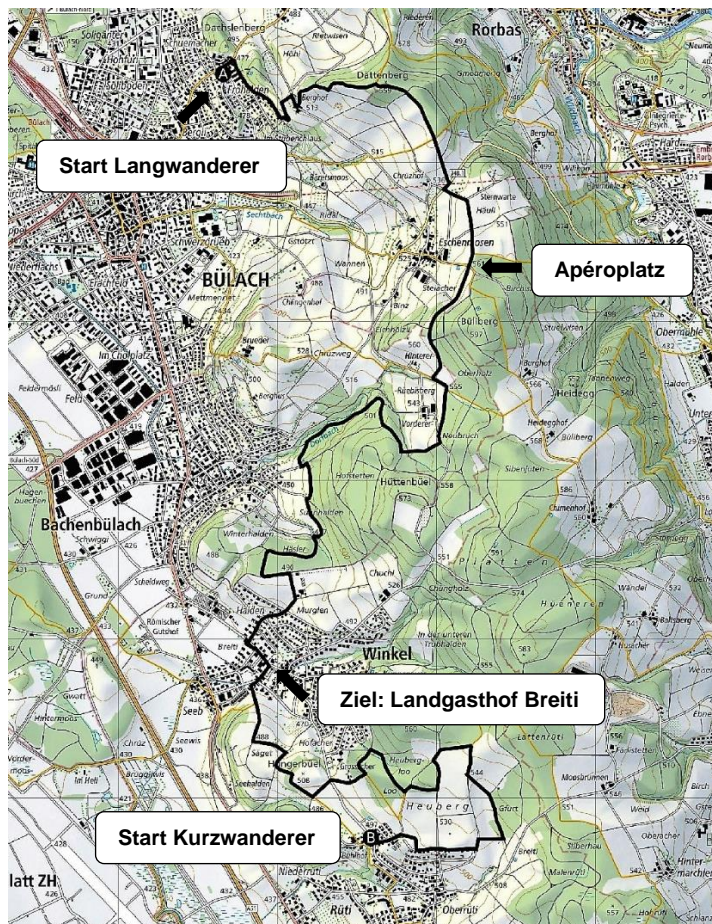
Kurzwanderer: Oberrüti Bühlhof – Winkel

Wanderleiter und Berichtersteller: Pfahl

Bilder: Sancho und Waldi / Redaktor: Zuber



Die Wanderrouten



Langwanderer: Obere Frohalden – Berghof – Pt 560 – Pt 536 – Pt 561 Apéro – vorderer Ruebisberg – Pt 501 – Dorfbach – Sunnehalde – Häsler – Pt 490 (Schiesstand) – Murglen – Breiti – Landgasthof Breiti (8.1 km, Höhendiff +200/-214 m).
Wanderzeit 2 1/4 h.

Kurzwanderer: Winkel Bühlhof – Stälzen – Pt 544 – Heubergrüti – Sandholz – Paradis – Hungerbühl – Pt 488 Leiloch – Landgasthof Breiti (4.6 km, Höhendiff +98/-145 m).
Wanderzeit 1 1/2 h.

Die Teilnehmer: 25 Lang-, 4 Kurz- und 3 Esswanderer, total 32

| | | | | | | | | |
|---------|--------|-------|---------|-----------|--------|---------|--------|---------|
| Arcus | Banner | Batze | Blasius | Blend | Callus | Chärnli | Drill | Hassen |
| Hit | Homer | Hupf | Kiel | Moses | Muus | Pfahl | Pfiff | Pirat |
| Plausch | Profil | Saldo | Sancho | Schlender | Schus | Silo | Stramm | Strubel |
| Turm | Waldi | Zahm | Zigan | Zuber | | | | |

Der Wanderbericht

In Bülach stiegen um 09:45 Uhr 25 **Langwanderer** aus dem Bus 501 an der «Oberen Frohhalde» in Bülach aus. Sofort wurden einige Schirme aufgespannt und Kapuzen über den Kopf gezogen. Ein leichter Nieselregen empfing unsere Wandergruppe.

Nach den ersten Schritten bergauf begrüßte uns der Wanderleiter. Er erklärte, dass die heutige Wanderung uns aufwärts bis zum obersten Waldrand und etwa auf dieser Höhe nach ca. einer Stunde zum Apéro führt. Zudem zeigte er der Gruppe einen ersten Ausblick auf das kürzlich entstandene neue Quartier Bülach-Nord.



Hassan, Blend, Saldo, Zahn, Schuss, Turm.



Turm, Banner, Arcus, Profil, Batze, Pirat, Zuber, Chärnli, Pfahl.

Ungeachtet des Nieselregens wanderten wir los und sogleich begannen, wie immer, interessante Gespräche der Teilnehmenden. Auf der Höhe angelangt öffnete sich ein freies Wandergebiet von Bülach, das kaum jemand kannte. Der Wanderleiter traute sich kaum, die intensiven Gespräche zu unterbrechen, doch schien es ihm wichtig, zu zeigen, wie sich die Altstadt vom Bahnhof bis etwas unterhalb der reformierten Kirche erstreckt und sich in allen Richtungen erweitert.



Von hinten links: Turm, Zahn, Schuss, Blend, Schlender, Zuber, Hupf, Moses, Pfahl, Callus, Profil, Arcus, Batze.



Kiel, Sancho, Pfahl, Callus, Saldo, Silo, Profil.

Die Sicht war etwas verhangen, sodass die Bergwelt heute nicht zu sehen war. Immerhin sah man von den umliegenden Ortschaften bis hin zu den Lägern. Das ab und zu hörbare Geräusch war nicht etwa ein entferntes Donnerrollen, sondern die Musik der Triebwerke der startenden Flugzeuge.

Nach $\frac{3}{4}$ Stunden überquerten wir auf der Passhöhe die viel befahrene Strasse von Bülach nach Embach. Nach weiteren 10 Minuten hielt der Wanderleiter nochmals an, um auf Bülach-Süd hinzuweisen, wo sich einzelne Industrien, Einkaufszentren wie Migros, Coop, Jumbo etc. etablierten. Hier hörte es auf zu regnen und hinter der nächsten Waldecke wurden wir von Regine und unserer Nachbarin Margrit mit einem feinen Apéro verwöhnt. Die Gruppe bedankte sich mit dem Kantus «In jedem vollen Glase Wein ...»



Regine.



Chärnli, Saldo, Batze, Waldi, Turm, Zahm, Kiel.



Margrit.



Strubel, Hupf, Drill, Blend, Moses, Schuss, Chärnli, Saldo, Sancho, Pfahl, Profil, Arcus, Pirat, Regine, Callus, Turm, Kiel, Zuber.



Pfahl, mahnt zum Aufbruch.



Chärnli, Sancho, Callus, Arcus, Pirat, Pfahl, Strubel, Profil, Turm, Saldo, Zuber, Silo, Kiel, Batze, Schuss, Drill, Banner, Moses, Hit, Schlender, Blend.

Weiter ging es nun mehrheitlich abwärts durch den farbigen Herbstwald. Nach einer weiteren Stunde erreichte die Gruppe das Ziel, den Landgasthof Breite in Winkel um 12:55 Uhr.

Die vier **Kurzwanderer** fuhren mit dem Bus 530 ab Bülach und erreichten den höchsten Punkt der Strecke, die Station Bühlhof oberhalb von Oberrüti, um 11:25 Uhr. Von hier aus wanderten sie vorbei an den

obersten Häusern und gelangten auf eine Hochebene mit Sicht auf den Flughafen und die Pisten. Natürlich waren auch sie ab und zu begleitet von den Melodien der Triebwerke. Entlang des Waldrandes und kurzzeitig durch den Wald erreichten auch sie einen Apéroplatz. Hier offerierte der Wanderleiter Stramm den mitgebrachten Wein, sowie die von Susanne selbst gebackenen, hervorragenden Amaretti-Guetsli.

Nach der verdienten Pause ging es weiter über Feld, Wald und entlang einer Hecke zum Zielort, den die Gruppe um 13:05 erreichte.

Die drei **Esswanderer** waren ebenfalls kurz vor 13:00 Uhr in der Breite eingetroffen, sodass alle 32 Wanderfreunde mit einem Glas Weisswein dem Essen entgegensehen konnten.



Tisch links: Blend, Zahm, Turm, Callus, Strubel, Sancho, Muus, Schlender, Arcus, Chärnli, Silo, Schuss, Hupf.
Tisch vorne: Pfiff, Zuber, Drill, Homer, Batze, Saldo, Profil, Stramm (stehend), Zigan, Banner, Moses, Hit, Plausch, Hassan.



Blend, Zahm, Turm, Pfahl, Callus, Strubel, Sancho, Arcus, Chärnli, Schuss, Hupf.



Zigan, Waldi, Banner.



Pirat, Pfiff.



Plausch, Blasius.

Menü: Salat, 26 x Trutenragout mit Gemüse / 6 x Zucchetti-Piccata (vegetarisch), Kaffee.

Um 15:15 Uhr gab der Wanderleiter die Quote von Fr. 55.- bekannt. Er bedankte sich nochmals bei allen Wanderern und beendete den offiziellen Teil des Anlasses. Er wünschte allen eine gute Heimreise.



Der Wanderleiter: Pfahl

PS: Die Letzten verliessen den Landgasthof Breite um 19:00 Uhr