

Wandergruppe der AEL-Scapularia
(Wanderung vom 9. Mai 2003)

9. Mai

Leiter: Waldi
Tel 026 436 13 31

07.07 ab Bahnhof SH nach Fribourg (an 09.43)
09.55 ab Fribourg mit Bus nach Grangeneuve (an 10.05)
Wanderung: Entlang der Saaneschlucht – Abbaye de Hauterive
(Kurzbesichtigung) – Aperitif – La Souche – Pt 577 – Bois d'Avaux –
La Tuffière - Posieux **Wanderzeit: 1 3/4 Std**
Kurzwanderer: nach Aperitif über La Tioleyere – Pt 634 – Posieux
(Landeskarte 1:25'000 Blatt 1205/Rossens)

13.00 Mittagessen Restaurant Croix Blanche, Posieux

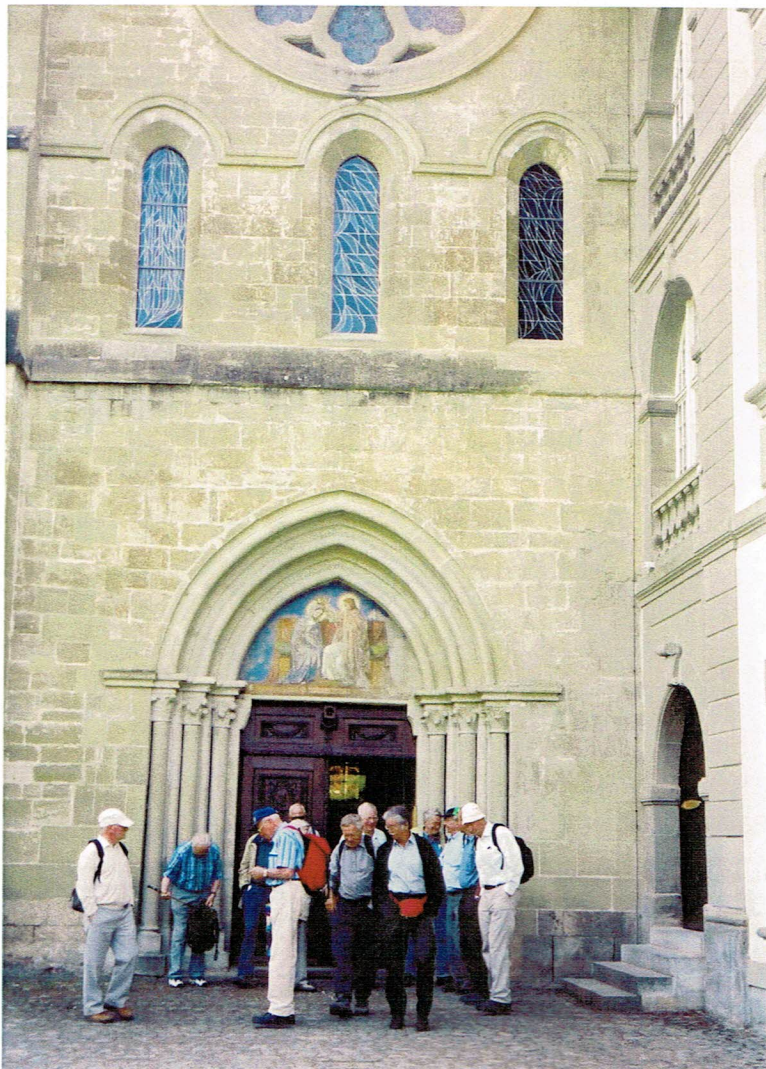
15.45 ab Posieux mit Bus
16.04 an Fribourg
16.16 ab Fribourg (16.47 ab Bern / 18.13 ab Zürich)
18.53 an Schaffhausen

hier versammelt sich die Wander-
gruppe vor der Zisterzienser-Abtei
„Hauterive“. Der Wanderleiter orien-
tiert.





Im Hintergrund wartet Waldi's Frau
mit einem herrlichen Apéro hinter
den Klostermauern, während die



Wandergruppe
die Klosterskirche
verlässt.

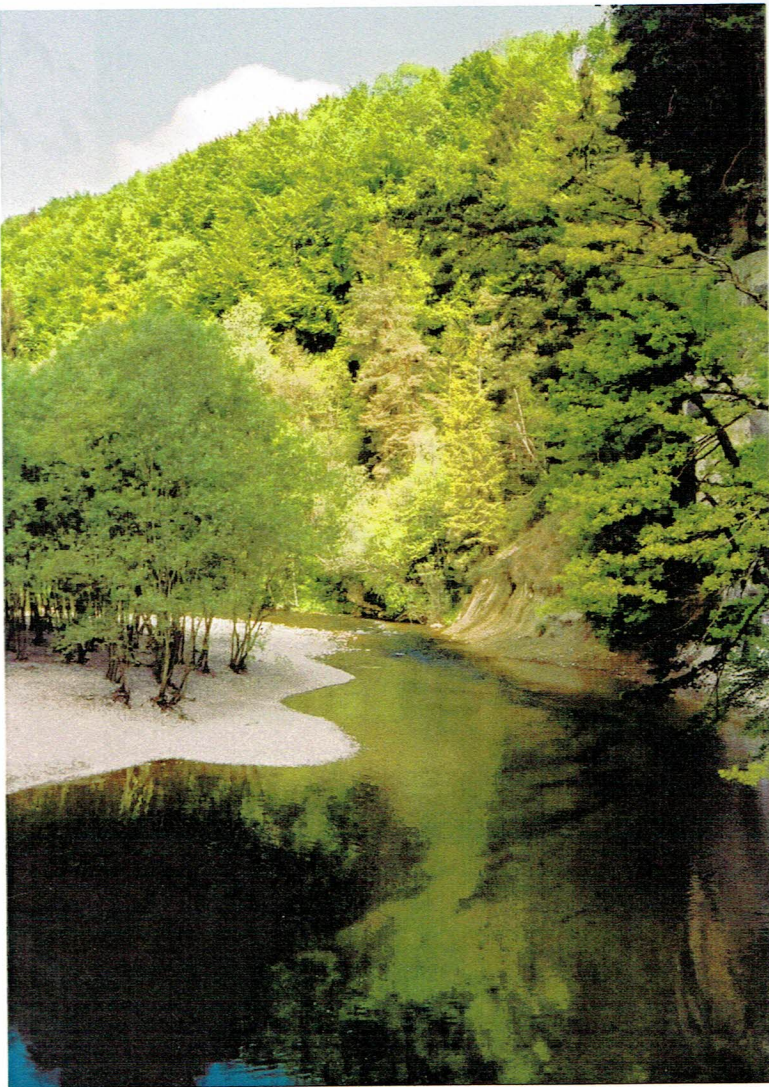


97
Der Aprio: V. l. n. r.
Quide, Kopf von Veit,
Fran Schellenberg,
die Gastgeberin und
Chägli.

Anregende Gespräche
an der Saane über
Joh und die Welt,
Weissem und
Käse.



Vom Steg aus :
fluss aufwärts



und

fluss abwärts.





Die kläglichen Reste eines sehr schönen
Spies und weiter geht's in die nächste
Fall-Linie





Endlich sind die 100 Höhenmeter
erschaffen. Dann nochmals hinunter
zur Saane und nochmals hinauf.
So, das war's! Im Rest. Croix Blanche:



V.l.n.r.: Waldi, der Wanderleiter dann
(gesenkten Kopfes) Moriz, Quick, Frank
und (wahrscheinlich) Chägeli.



V. L. u. P. : Romeo, Bison, Lot, Strick, Spreiz



V. L. u. P. : Halon, Ätti, Orphenss, Schnipp, Sprint, Veit, Rettich

Bei Lynkens hat
die Hersehung
bereits eingesetzt



Auch unten,
Quer und Keiz
ganz unüblich
kontemplativ.



103
Nachtrag zur Wanderung in Fribourg:



Im Herberie - Kreuzgang und dann
auf dem Weg zum Apéro an der
Säeme



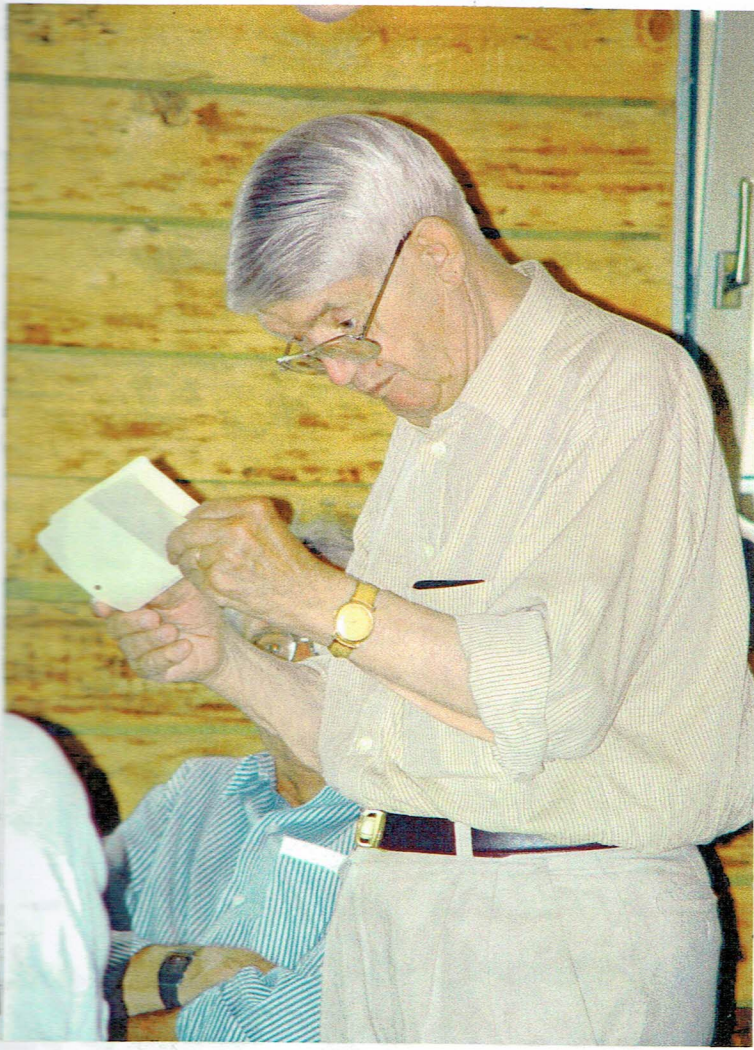


Amf geht's, die ersten Höhenmeter ver-
 den in Angriff genommen. Die Abtei im
 Hintergrund. Dann, nach einiger Zeit
 und vielen weiteren Höhenmetern in
 der Reiz:



V.l.n.r.: Sprint, Alison, Romeo, Lot, 2 nicht
 identifizierbare Individuen und
 Shrike

Stricks Kommentar zum Zeitgeschehen



und wieder etwas zum Zeitgeschehen

Für eine Fahrt ins Frankenland
nimmt den Guide Michelin man zur Hand.
Weiss Politik nicht recht wohin,
dann holt man die Guide Micheline,
die Bundesrätin Calmy-Rey,
die fast bei jedem Flop dabei.

Die gelben Strähnen in den Haaren
verlangen schon nach Kommentaren.
Sie sind nicht Tic, nicht Eskapade,
mehr etwas so wie Längengrade.
Und breit horizontal der Mund
tut klar als Breitengrad sich kund.
Mit diesen zwei Koordinaten
lenkt Camy-Rey die Diplomaten,
und so betreibt durch Dünn und Dick
sie offene Aussenpolitik.

Dabei lass ich es nun bewenden.
Die Schweiz ist ja in besten Händen.
9.5.03
Strick



Rege
 Unterhaltung
 v. l. a. r.
 fensterseitig:
 Schleck, Veit,
 Nettich, Keck,
 Rüebli;
 raumseitig:
 Quax, Schnipf,
 Kalm, Ätti.



Waldi, der Foto-
 graph bezeichnet
 mich, den Bericht
 erstatter, charmante
 Weise als anspre-
 chenden Fotografen.