

Wandergruppe der Ael. Sceptus (Wanderung vom 23. März 2001)

23. März

09.32 ab Bushof SH mit ASS nach Beggingen / Neumühle (an 10.14)

Leiter: Quick
Tel 385 22 87

Wanderung: Beggingen Pt 532 – Heerenbergli – Wannenbohl –
Pt 582 – Birbistel – Ländli Pt 574 – Staufenberg –
Pt 558 – Pt 568,7 – Uezenstein- Schleithem
Wanderzeit: 2 Std

13.00 Mittagessen Restaurant Post, Schleithem

14.53 15.25 ab Schleithem mit ASS
15.26 15.58 an Bushof Schaffhausen

Die eigentlichen Wanderer besammeln
sich hier im Bushof:



Man erkennt hier v.l.n.r. Riechi
(mit auffallender Baseball-Mütze),
Lispel (leicht gebeugt), den Kopf von
Stuck, Muns und Schuck, Adonis
(v. hinten), Jo Lynkens, Rätlich (v.
hinten) und Morig (links profil)



Im tick-tack
 durch den
 Klettpan; v.l.n.r.
 (mehr oder weniger
 leicht erkennbar)
 Hans (mit lehrer-
 kopfbedeckung),
 Moiz (diesmal
 rechtsprofil), Fant
 (als Kapitän ver-
 kleidet), Rethlich
 (müßte nicht defini-
 bar), Hürli (ver-
 grüßt), Strick,
 Röchli (übermüdet)

Vor Berggraben (endlich vor Spock)



Aus un-
 schiede-
 nen Ecken,
 von unten
 und
 Parkplät-
 zen sind
 weitere
 Wanderer
 zu uns
 gestoßen

Nach der Wanderleiter Quick (mit vor-
 nehmen Fant), der hier über die Route

orientiert. Dann führt er uns in der ⁵³
Fall-Linie hinauf zum Warmen Bol.
Es handelt sich hier um eine Art
Abkürzung auf einem kersumpften
Trampel Pfad, womit sofort klar
wird, wer ad aequales Schuhwerk
hängt und wer nicht.
Auf trockener Höhe angelangt:



Vorne: Veit und Quick
dahinter: Egan und Moritz



Hörle, Strick und Fant. links unten die sanfte Senke, in der irgendwo die Römerstraße von Juliomagen zum Unnes verlief



Aethi, Lot und Lynken's der Blick öffnet sich zum Fried-
runden hin.



Christel, Veit und Forster



Schleithammer und Gispel



Die Bäume schlafen aus; die Wald-
ränder wirken aber noch winter-
lich. Auf dem Weg vom Barbistal
zum Ländli.
Da ist das Ländli.



K. L. a. n.
Nettich
keit
Rechts
armen:
Quick

Der Wanderleiter hat eine Kurpackung
Weisswem und Langflurbrötchen hin auf-
organisiert



Zwanglose Besprache. V.C.N.R.
 Rellich, Quick, Adonis, Lot, Moritz,
 Zigan, 'lynkers'.



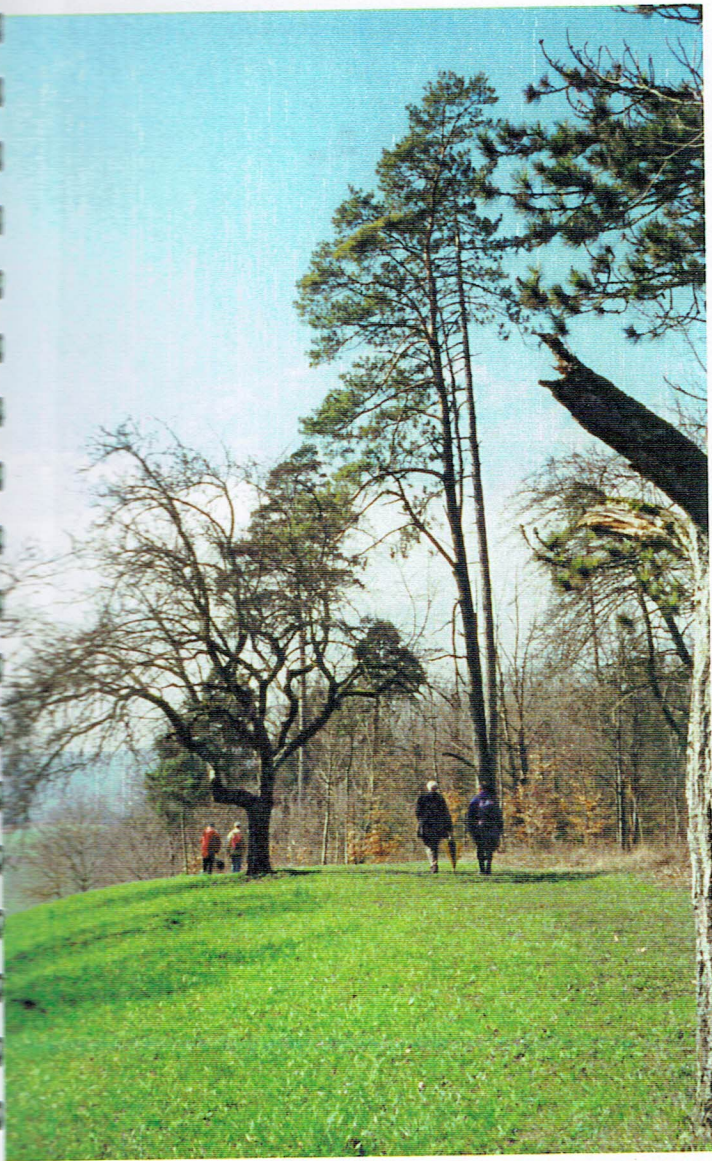
3 angeleitete Consume: V.C.N.R.
 Muns, Quay und Teile von Quick



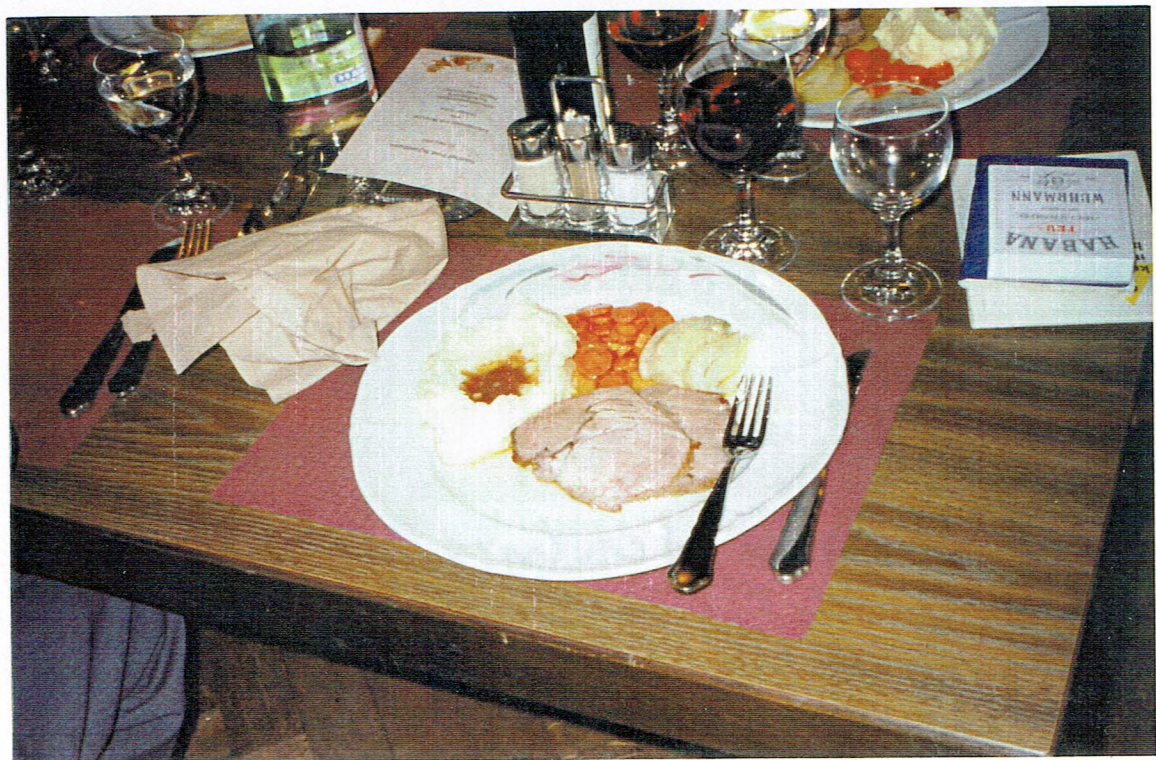
Warten auf das "Säcke aufnehmen."
 v.l.n.r. Palle von Röchli, Karg, Siegel.



v.l.n.r. Strick, Härni (von hinten),
 Forsch, Ätti (gürtelwisch), Christel
 (elegant).



Heimat: Waldränder und Schweinebretter mit Kartoffelstock!

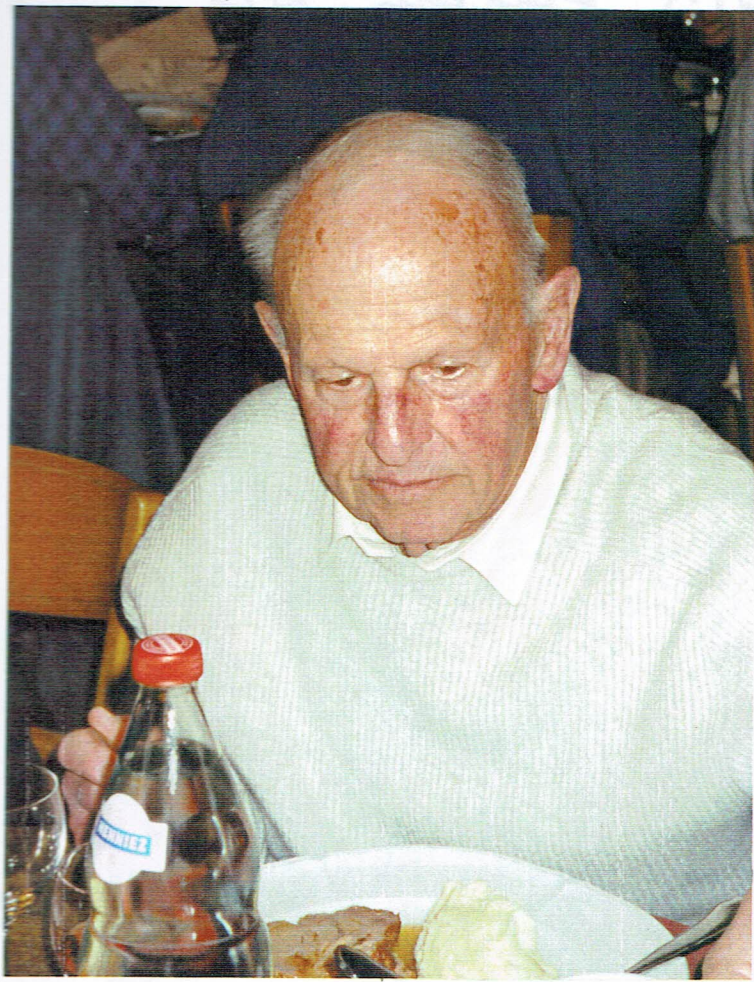




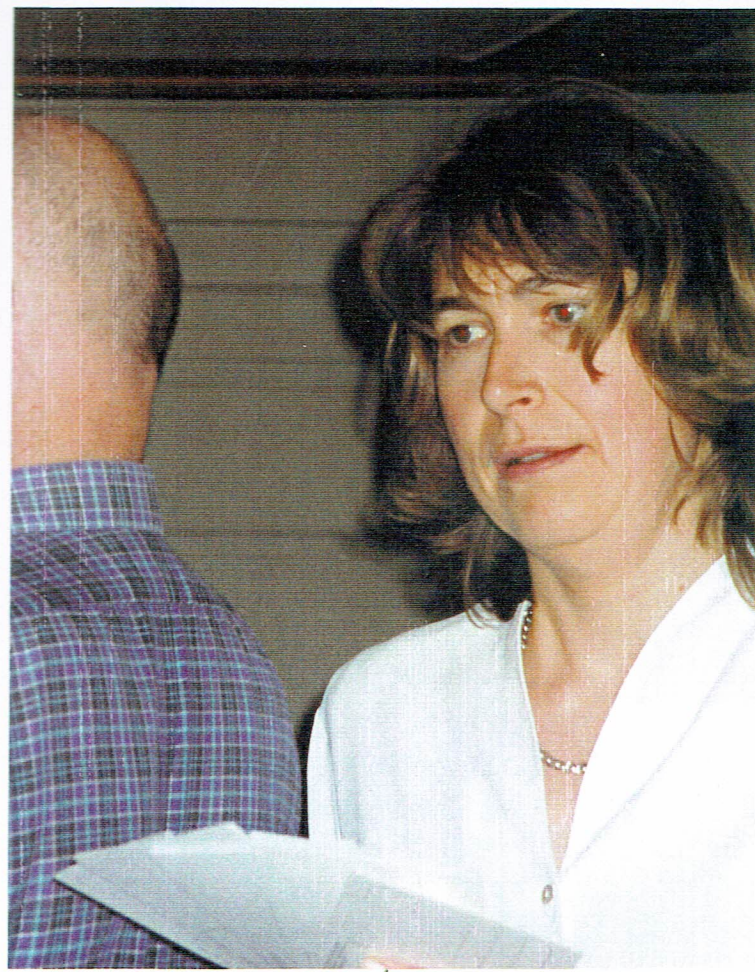
V. l. n. r.: Patathon, Muns, Lot, Hornli u. a.
Am Tischende Adonis, dann Veit, Forst, Kettich und der Wanderleiter 'Quick'



V. l. n. r.: Beerli, Schindler, Fissler, Harz,
Streck, dann 3 schwer identifizierbare
Jestalten, schliesslich Kork und von
oben nach unten: Bison, Igel, Riechli



Anlässlich seines
80. Geburtstages
hat Kora die
Gesamtheit der
Festbank offeriert.
Herzlichen Dank.
Er sagte: "Nach
allgemeiner Er-
kenntnis werde
pro Person 1/2 Liter
getrunken, er
betrachte dies als
unterste Limite!"



Das Ae., leicht
überanstrengt,
kassiert Fr. 27,-
pro Person.

In Ehren von Kork singen wir
 den Cantus "Wir legen hinaus"
 in die sonnige Welt...
 Zum Gedenken an die tranken
 Wanderfreunde wird diese
 gepflegte Wanderung abge-
 schlossen mit dem Lied
 "Viel volle Becher klangen...."



Post-Jacob III.
 und fatten
 Schanen über
 begründeten Jäten
 nach.

Nachträglich hat mir Veit dieses
Gruppenbild von der Wanderung
vom 23. 3. 2007 z. V. gestellt.
Wir befinden uns hier in der
Nähe des Staufenberges



V. l. n. r. Zigan, Riechli, Quay, Quick,
Forsch, Lynkens, Höruli, Lot, Moriz
und Kettlich