

Wandergruppe der Alt-Scaphusia ⁷⁷ (Wanderung vom 10. März 2000)

10. März

0932 mit MThB nach Stein a/Rhein (an 0954)

Wanderung: Auf dem linken Rheinufer nach Diessenhofen

Wanderzeit: 2 1/2 St

Leiter:

1245 ME Restaurant Krone, Diessenhofen

Quick

MThB Diessenhofen ab 1443 1513

Tel. 385 22 87

Schaffhausen an 1456 1526

Die Wanderung begann mit einer
Fehlleistung des Berichterstatters:
Er hat aus unerschöpflichen Gründen
um 09.51 in Schaffhausen ein, d.h.
19' zu spät. Die Beurteilung der
Lage ergab, dass es mir möglich
sein sollte, den nächsten Zug
nach Etzwilen zu benutzen, um von
dort aus in gestrecktem Gelopp
Rheinlingen anzukommen in der
Hoffnung, dort auf die Wander-
gruppe zu stoßen.



Hier auf dem Weg R. Rheinlingen...
mit etwas Phantasie erkennt man im
Hintergrund den Hohentwiel.



Ein letzter Blick zurück R. Etziken.
 Kennen hatte ich Rhenklingen er-
 nicht, hat schon die Spitze der
 Wandergruppe ein: V.L.H.P.
 Kettich, Haest, Rumpel





Andere folgten nach: V. L. M. A.
Schripp, Koray und Christel



Ein herrlicher schöner Weg, der
Rhein und drüber die „Tiber-
mühle“.



Keimat: Äcker, bewaldete Hügel
und in der Ferne ahnt man den
Rhein



Da ist er! Kettlich und Häpf disten-
tieren über die Strudel im Bereich
des Schiffsbaus



Der Blick zurück: „An den Rhein,
 an den Rhein, geh nicht an den
 Rhein, mein Sohn, ich rate dir gut...“



Allmählich nähert sich die
 Wandergruppe Bierschoten



Endlich in der 'Krone'



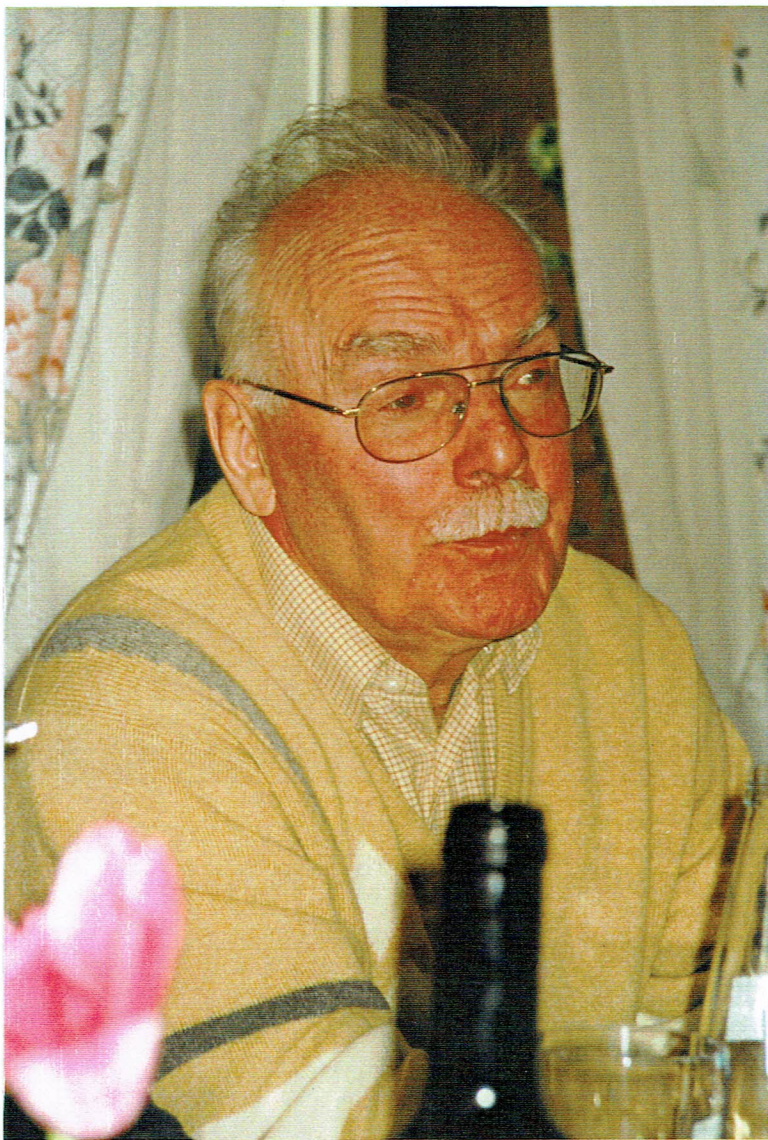
Netlich in Ek.
 stare ange sichts
 eines Tellers voll
 Chlorophyll und
 Vitaminen.



Die kleine Tischrunde; v.l.n.r.
 Rumpel, Christel, Rottich, Schripp



Rumpel



84
Schripp mit
Blume und
Flasche



Die andere Seite der Corona: K.L.N.N.
Krog, Maus, Käpf.

Zur selbigen Stunde wird in Stein 85
am Rhein unser Wanderfremd
Chäch beedigt. Wer gedunken
seiner mit dem Cantus, Ihr
Bruder, wenn ich nicht mehr
hünke...



Korag ehrt mit
seiner Landatio
den Wanderleiter
Quick, der sich
frei's' abge-
meldet hat,
um an der
Frauenfeier in
Stein a. Rh. teil-
nehmen zu
können.

Wanderung vom 10. März 2000 (Stein am Rhein - Rheinklingen - Schup-
fen - Diessenhofen, Busfahrt Stein bis "Dschungel")

"Nach em Aafang, em ganz ringe,
simm mier dänn g'loffe bis Rychlinge,
dänn simmer, immer de Rhy zur Syte,
scho recht bizyte
aacho im Schupfe,
aber dä hämmer trotz Beiz welle überhupfe.
Zum Schluss ,do hämmer, wie bim Kantus di letscht Strophe
s'letscht Stuck in Aagriff g'noo go Diesseshofe."



Die Wein-
reste werden
noch gleich-
mäßig
verteilt.

Dann erwarten wir auf dem Bahn-
hof Bierschoten den Zug nach
Schaffhausen. K.L.N. Schripp, Kettich,



Hept
mus
Hores
Rumpel



Da wir den Speise wegen nach
 Zürich abwarten müssen, trinken
 wir noch im neuen Stamm lokal
 der Sophusia das „Gläslein des
 kleinen Mannes“. V.l.n.n. Rumpel,
 Rettich, ein wenig Schnipp und
 Käpp.