

55

# Wandergruppe der Alt-Scaphusia (Wanderung vom 25. Februar 2000)

Wandergruppe Alt-Scaphusia		Wanderung vom 25. Februar 2000		10. Feb. 00
<b>Wanderung Station Schlatt - Schlattemer Ried - Trüllikon</b>				
(Ersatz für Wanderung Osterfingen - Lottstetten, "Lothar" hat sie nicht gewollt)				
<b>Zeitplan</b>				
Ort		Ereignis	Wanderzeit	Uhrzeit
			Mittagszeit	
Bahnhof Schaffhausen		Abfahrt MThB		
Station Schlatt		Ankunft MThB		10.02
Station Schlatt		Abmarsch		10.08
		<i>Wanderung</i>	2 Std	10.15
Gasthaus Ochsen Trüllikon		Ankunft		12.15
		<i>Mittagessen</i>	2 Std 25 Min	
<b>Rückreise mit Bus von Rudolfingen nach Schaffhausen</b>				
Gasthaus Ochsen		Abmarsch		14.40
		<i>Wanderung (1 1/2 km)</i>	25 Min	
Post Rudolfingen (Bushalt)		Abfahrt Bus Rtg Schaffhausen		15.05
Bushof Schaffhausen		Ankunft Bus		15.29
<b>Wanderroute</b>				
Von der Station Schlatt dem östlichen Waldrand des Cholfirst entlang über Galgenbuck, Espi, Eggenacker, Letzacker, Wanne, Hebsack und Grüt nach Trüllikon in das Gasthaus Ochsen zum Mittagessen.				
Distanz (vor Mittagessen)		6.7 km		
Wanderzeit		2.00 h		
Marsch-Tempo		3.35 km/h		

Wenn Ingenieure eine Wanderung planen: Dann entsteht anstelle eines 3-cm breiten Streifens, eine Computertabelle von beträchtlichem Ausmaß, ohne jedoch mehr Information zu liefern. Eine Bemerkung zur letzten Zeile: Tempo ≠ Geschwindigkeit. Das Tempo wird als *adagio*, *andante*, *allegro* oder so bezeichnet und misst sich mit dem Metronom. Tempo 776 sind 776 Schritte eines Infanteristen pro Minute, wobei die Hände bis auf Hüfthöhe zu schwingen sind.





Hier besammeln sich die Wandergruppe bei der Station Schlatt.  
 v.l.n.r. Nett, Gioppe, Ulan, Käpf, Hoias, Schneid, Mihns, Harz, Chüpfel, Bison, Quick



v.l.n.r.  
 Nettlich  
 Ulan  
 Schneid  
 Harz  
 Quick  
 Käpf

Die  $\phi$ -Geschwindigkeit von 3,35 km/Std hat Nettlich durch Multiplikation seiner persönlichen Marschgeschwindigkeit von 4,91 km/Std. mit der Heisenbergschen Konstanten (0,682287) ermittelt.





Von Wildschweinen zur steile Wiesen.  
 Unten: Blick in R. Wiesenhofen



Bild-  
 mitte:  
 Roden-  
 berg  
 Rechts:  
 Stamm-  
 heimer  
 Berg

In unserer Marschrichtung links:  
 man ahnt den Hegau; Heften u. Stöffel







Im Schlattener Ried: Winter-  
wald, Schilf und von Löss-  
sauer zerstörte Wiesen.







Weit auseinandergezogen passiert die Wandergruppe den letzten Waldrand vor Frillikon und marschiert schließlich dort ein.







Der Wanderleiter  
 Retlich dringt  
 mit seiner Es-  
 korte in den  
 "Ochsen" ein.



E. M. Ulan  
 erwartet die  
 Verpflegung.  
 Obwohl  
 Geologe: Brot  
 statt Steine!





Der Asphito-  
loge und  
Wandephi-  
soph Horaz

61



Augenarzt und  
Oberst a.D.  
Bison





a. Flugzeug -  
Ingenieur  
Kettich



Das Fr., jung



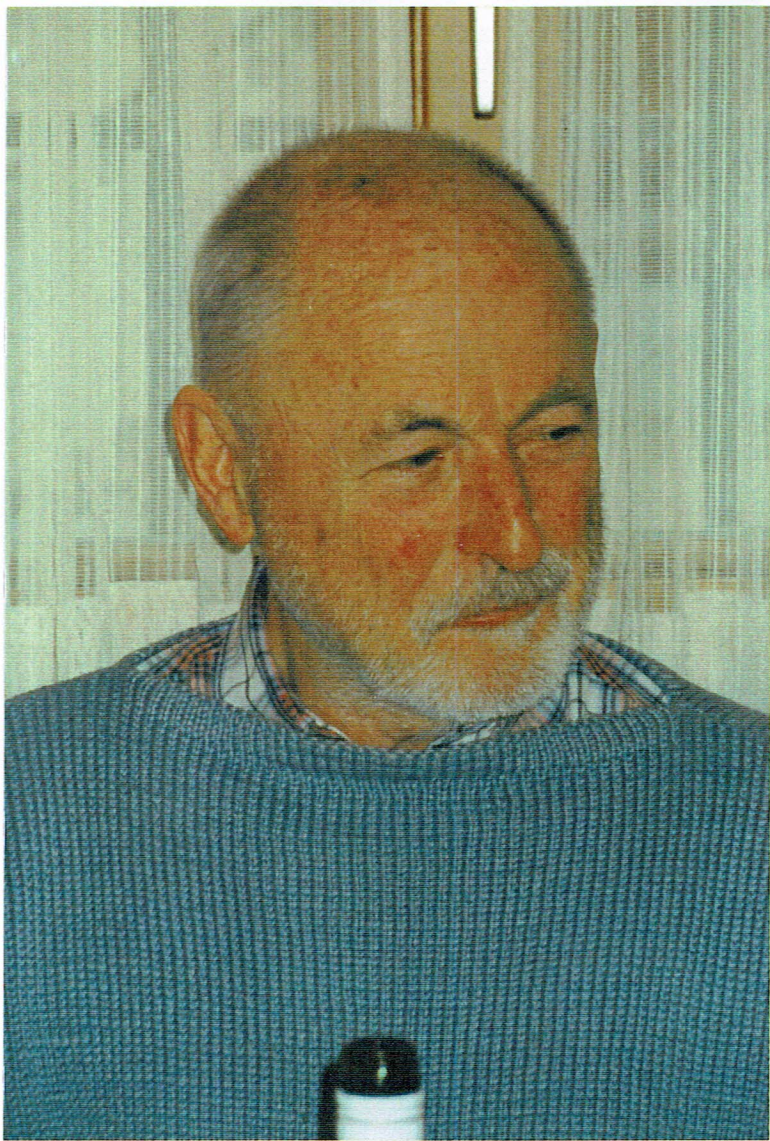


„Erst kommt das Fressen  
und dann die Moral.“  
(Hecht, Mikroskopie)



K. L. M. R. 1/4 Cachot, Nett, Beerli, J. A. W. A. M.



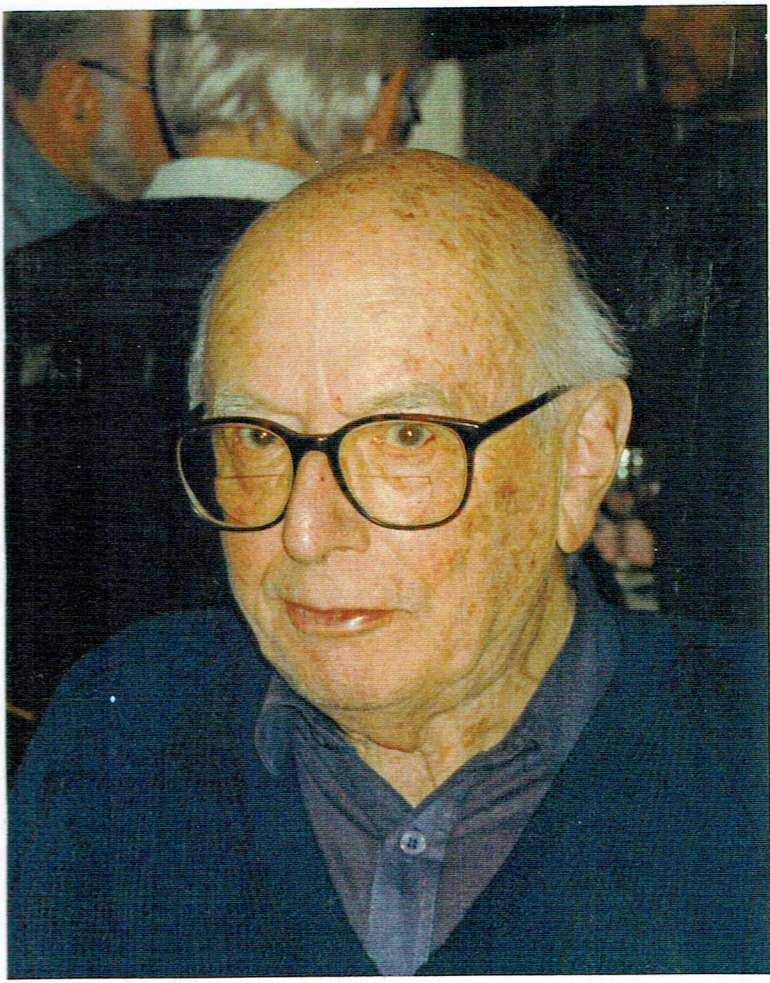


a. Redaktor  
Quick



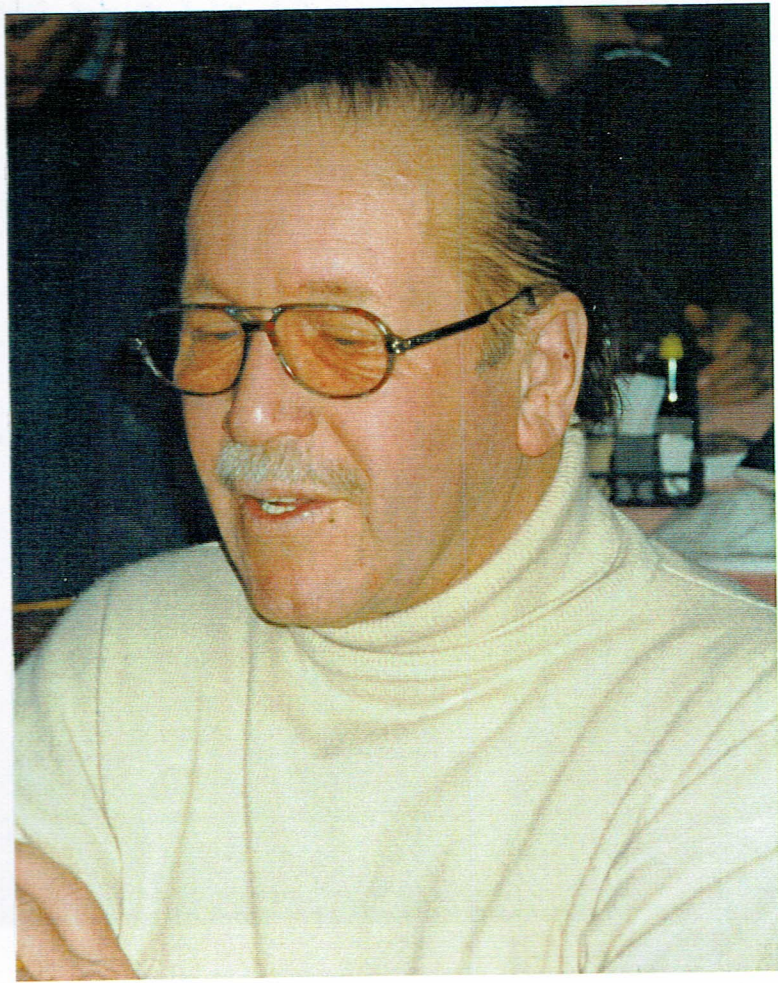
V. L. u. n. 1/4 Quick, Blondel, Ping-Pong,  
Chisfel





a. Zahnärzte

Ping-Pong



Christel





a. Lehrer  
Blondel



a. Versicherungs-  
jurist  
(Rückansiche-  
rung)  
nett





Ping-Pongs  
Kindchen  
Beverli



Jawan  
a. Juisz  
(Vito.)





Die Wirtin  
auf  
Kontroll-  
fang.



flasche  
und  
Be,





Quax, ich, der  
 Richter:  
 Hektor in  
 seiner Funktion  
 als Cantus-  
 Magister



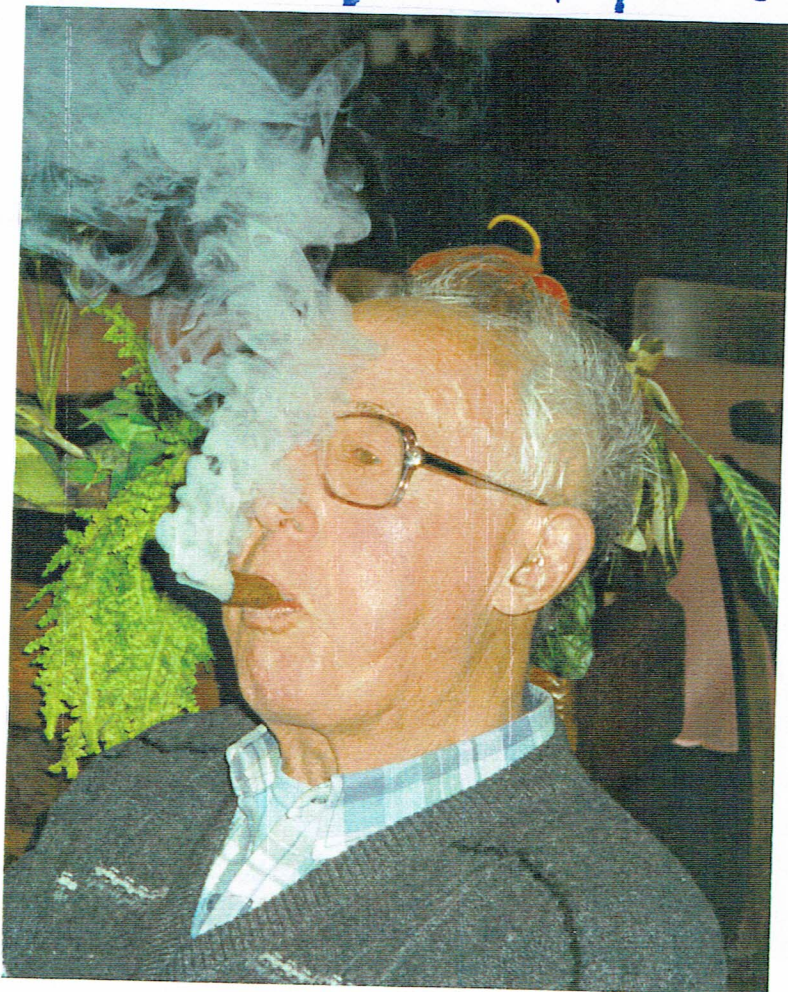
Höray  
 präsentiert  
 seinen genialen  
 Trinkspruch  
 (s. Rückseite)



Wanderung vom 25. Februar 2000 (Schlatt - Trüllikon statt Osterfingen - Lottstetten)

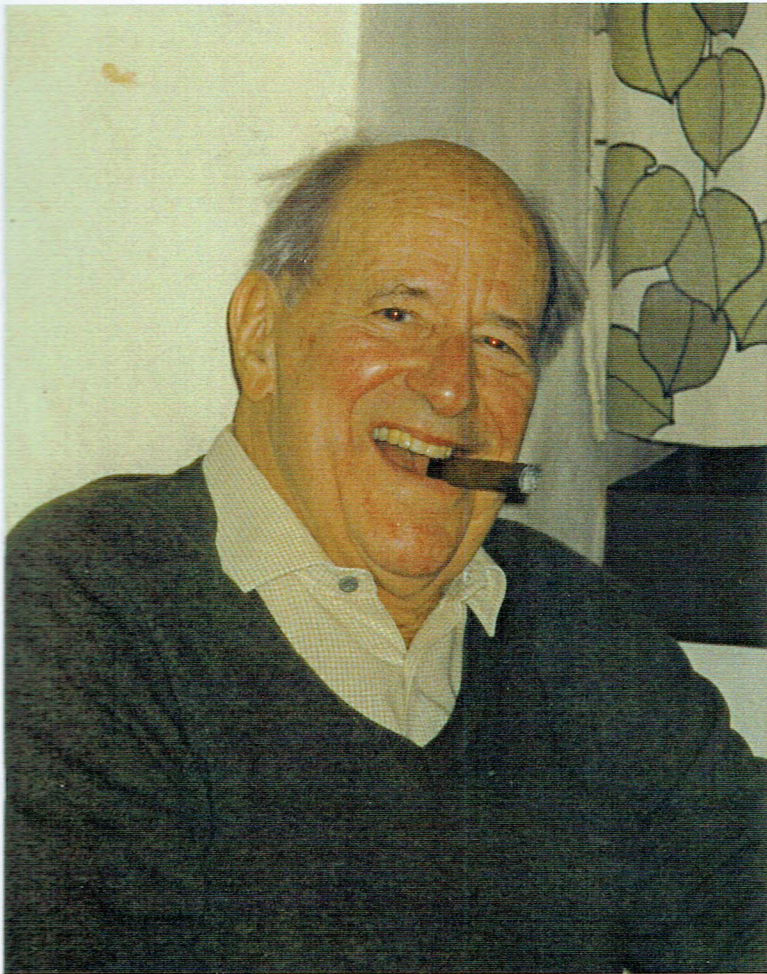
O hett ich,  
saat sich de Wanderleiter Rettich,  
doch sone Route ohni Sperringe  
wie synerzyt de Igel go Beringe!  
Aber de cheibe Lothar ,  
dä hätt sy Veto so klar  
und wyt und breit  
gege de Plan vom Rettich yg-gleit  
da mier etz halt anstatt  
vo Osterfinge do vo Schlatt/ufproche sind.  
Doch ich empfind  
die Route vo de zweite Wahl  
mit dem Lokal, em "Ochse", als mindestens so ideal!  
Drum, Rettich, Dank und Gratulation  
für die Umdisposition!"

*Mit herzlichen Grüßen  
Wong*  
**Hommage aux Juraeuses**



*Lispel  
Historiker  
und a. Stände-  
rat*





Jawan, trotz  
schwerer A-  
krankung  
bester Lanne.



Bison, immer  
guter Lanne





Quax, der  
Richterstrasser



Cachot  
Dank seinen  
Bemühungen  
konnten viele  
Sceptusianer  
in den Semester-  
ferien bei  
+ GF + arbeiten.





Das Fil.  
demobilisiert,  
während  
die kläglichen  
Kette von  
Frühling nach  
Knochen in den  
Spazier

V.l.n.r

Quick, Harz,  
Kettlich n.A.

