

# Wandergruppe der Alt-Scaphusia 43 (Wanderung vom 17. Februar 2000)

11. Februar

0942 mit SBB nach Marthalen (an 0958)

Leiter:

Adonis

Tel. 685 41 76

Wanderung: Station Marthalen - Thalacker - Oerlingen -  
Musterplatz - Husemersee - uf Wil/Pt 423 -  
Ossingen

Wanderzeit: 2 1/4 S

1245 ME Restaurant Thalacker, Ossingen

Postauto Ossingen ab 1537

Marthalen an 1554

SBB " ab 1601

Schaffh. an 1613

## Start in Marthalen:



Quide, der  
Schleissmann



Nabe Horizonte im Raume  
berlingen.





Die Wandergruppe bei leichtem Regen auf dem Musterplatz R. Husemer-See. Da sind sie!



V. l. n. r. Zigan, Kettich, Harz, Muns,  
Lynkens, Riechl, Chispi, Adonis, Hoiki,  
Stück, Meng, Horcz, Quick, Schreid,  
Blondel.



Gvoerne 46  
 +  
 Croissants  
 L.C.N.R.  
 Stride  
 Christel  
 Zigan  
 Nettich  
 Lynkens  
 Horns  
 Kang



L.C.N.R.  
 Nett  
 Quick  
 Blondel  
 Schmid  
 Horag

Abmarsch R. Ossingen



vom:  
 Hornli  
 +  
 Adonis



Die Wieder-  
käufer-Organie  
setzt ein!



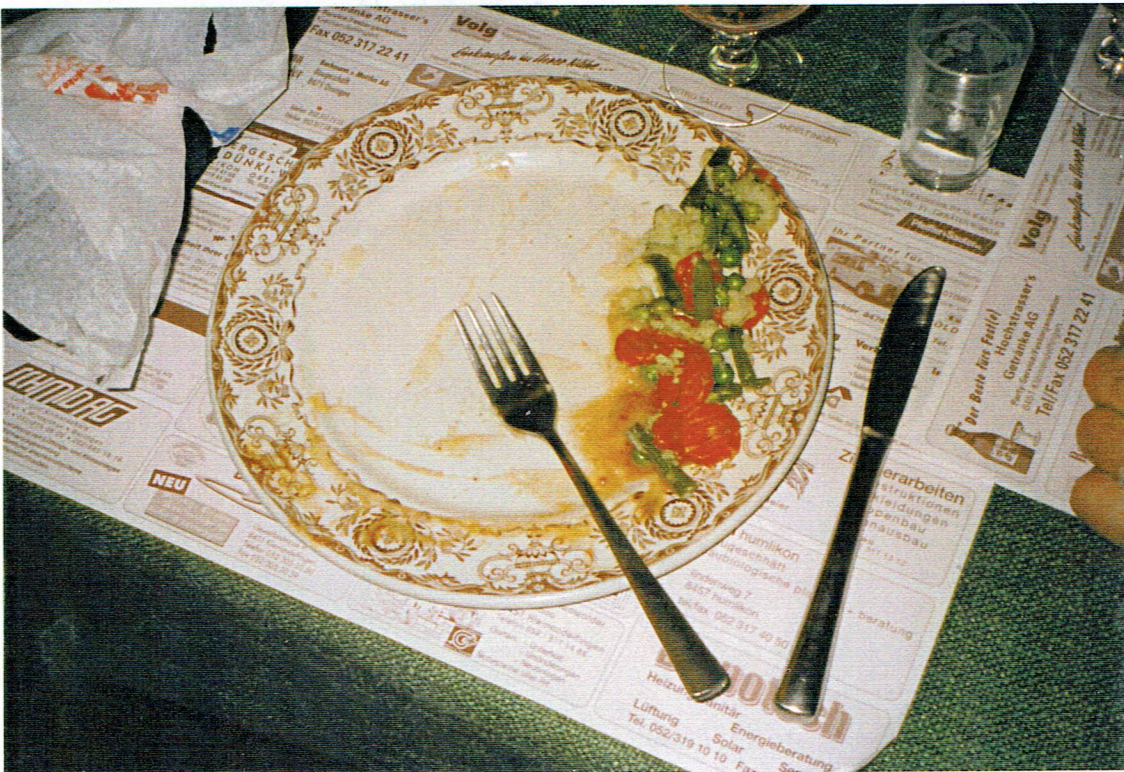
Der ungenannt  
sein wollende  
Fotograph  
scheint kein  
Salatliebhaber  
zu sein.



Der im Teller  
sichtbare  
Hackbraten  
war so, dass  
er zu folgendem  
Kommentar Am-  
tern gab: "Wir  
wandern schliess-  
lich nicht wegen  
des Essens!"

Andererseits verur-  
sachte er einen  
gewaltigen Ansturm.

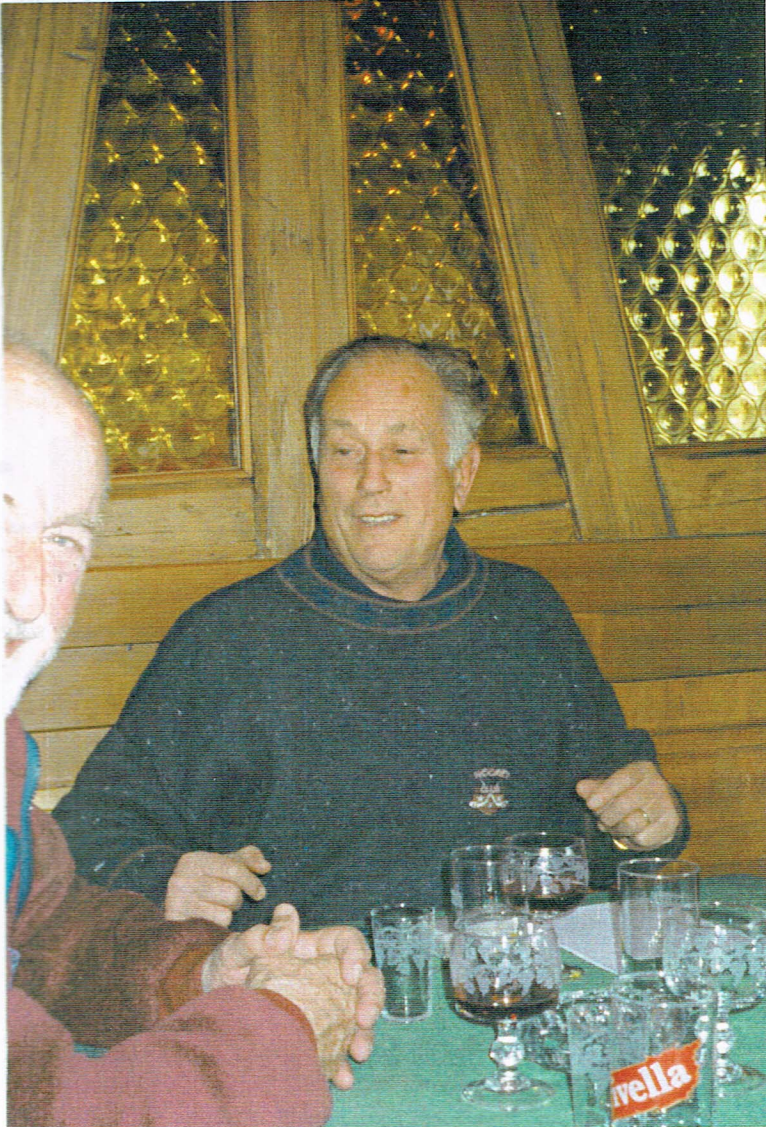
Das fernise Bonpnet.





V.l.n.r. n<sup>49</sup>  
 Lynkens  
 Fog  
 minus  
 Parachon  
 Zigan

Der Camseur Parachon (97) unterhält  
 seinen Fisch.



Der Wanderleiter  
 Adonis: Ein  
 Freund von  
 Gemüse und ge-  
 müreichem  
 Fleisch. Fleisch  
 ist etwas für  
 Hunde!



Nicht alles Fleisch ist für die Kunde,  
 bekundet Riechl mit schmerzou-  
 gerten Gesicht.



Man beachte  
 das Setzer  
 und Mobilier  
 dieser heimeli-  
 gen Bauernwirt-  
 schaft!



.. Was die gute Laune nicht schmälerte 51



V.l.n.r.  
Christel  
Ping-Pong  
Horaz  
Besondel  
Lispel



V.l.n.r.  
Kick  
Chäch  
Brenz  
Jawan



V.l.n.r.  
Rettich  
Quax  
Harz  
Hinten:  
Schneid



52  
Der Nackbretter  
hat sogar  
dem Psychiater  
zu denken  
gegeben.  
(Strick)

Versöhnlich interveniert Horaz:

Wanderung vom 11. Februar 2000 (Marthalen - Oerlingen - Ossingen, Leiter Adonis)

"Für hütt hätt sich de Leiter g'seit,  
ich füber die Manne damol rückwärts, rückwärts i d' Vergangeheit:  
ich mach da zwar wie g'wohnt, dur Wälder und dur Flure,  
aber ich mache da uf strenge Alemannespure,  
vo A bis O,  
vom Chef vo Oerlinge, vom Orilo  
bis zum Ossinger Chef und Namensstifter Osso.  
So simmer etz i dem skizzierte Stil  
glatt durecho vo Marthel bis zum Wanderzyl.

Eine kleine Gruppe von Rausch-  
männern (so von Quick be-  
zeichnet) versandete schliess-  
lich in der Barwiese des  
Bahnhofs Winterturm. Als  
„verdammte Saucerei“ qualifi-  
ziert hier Patathon diesen  
Zustand. Ein letztes unzwifel-  
tes Bier irgendwo in der  
Nähe des im Umbau befindli-  
chen Bahnhofs.



V. l. n. r. Patathon, Lynkens, Quick,  
Rettich