

Wandergruppe der Alt-Scaphusia 83 (Wanderung vom 13. November 98)

13. November

Leiter:

Jgel

Tel. 681 13 33

0931 mit SBG-Bus ab Bushof nach Unterneuhaus (an 1002)
Wanderung: Unterneuhaus - Dicki - Neunkirch (Horn) -

Chnübren - Ergoltingerhalde - Ergoltingertal - Häming - Guntmadingen -
Oberneuhaus

Wanderzeit: 2 1/4 St

1230 ME Restaurant Oberneuhaus

Oberneuhaus SBG-Bus ab 1411

Schaffhausen an 1427

Die Prognose schlecht, das Wetter funkt
So etwa 18 Wanderer besammeln sich
beim Bushof, die Jacken flötchen,
die Schürme fetant,



V. l. n. r. Kett, Strick, Fit, Rüchli, Schluck,
Schneid, Christel, Betti, Kalm, Hanz.
Mit dem SBG-Bus mäandern wir
durch den Klettgau. In Berisgen
stößt noch Lot zur Gruppe.
Endlich im Unterneuhaus: Befehls-
angabe durch Jgel.

Wir wenden uns dem Hasenberg⁸¹
zu und wandern seinem Firm
entlang.



Vorn: Helm und der Wanderleiter
Igel. Vertikale Gespräche.



Zu unserer linken: Kirchchilchum,
 woraus bekanntlich geschlossen wird,
 dass vorher ein älteres Gotteshaus

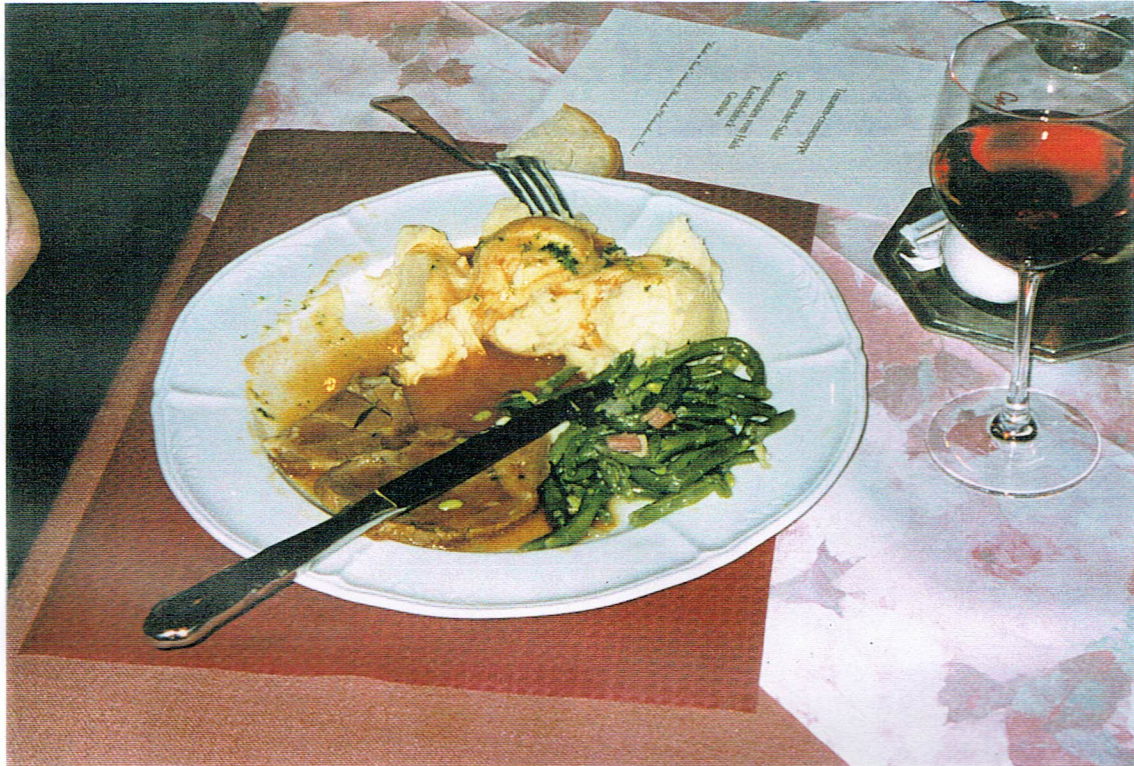


ort stand.

Eine Viertelstunde später: Blick
 hinüber zur Felsenhalde zwischen
 Siblingen und Löhningen. Im Zentrum
 der Urbergt und links der Schlossranden



86
 Endlich im Obernenham;
 Wahrschaffe Kupplung!



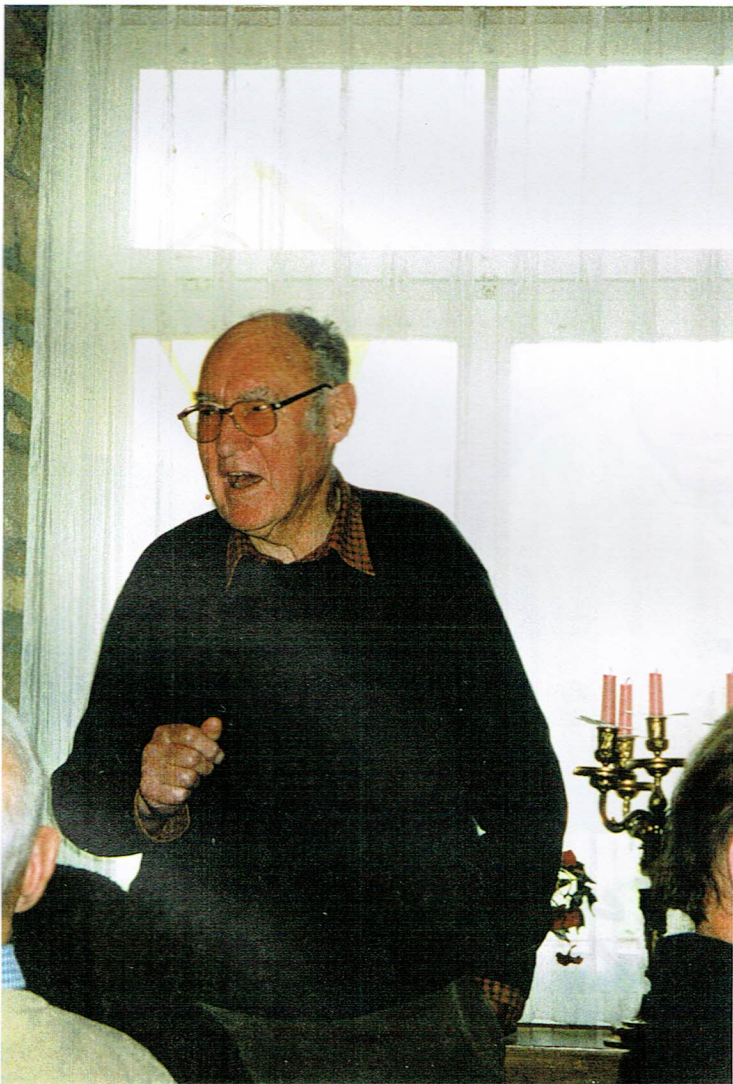
Schweinshals, Kartoffelstock, Bohnen
 und könniger Blauburgunder.
 Eine grosse Zahl von CSS Wanderern
 erwarten uns hier!



gut erkennbar v.l.n.r. Beerli, Patachon
 Lot, Lynkens, Adonis, Stehend: Höruli + Kell
 vorne rechts: Strick und Helm



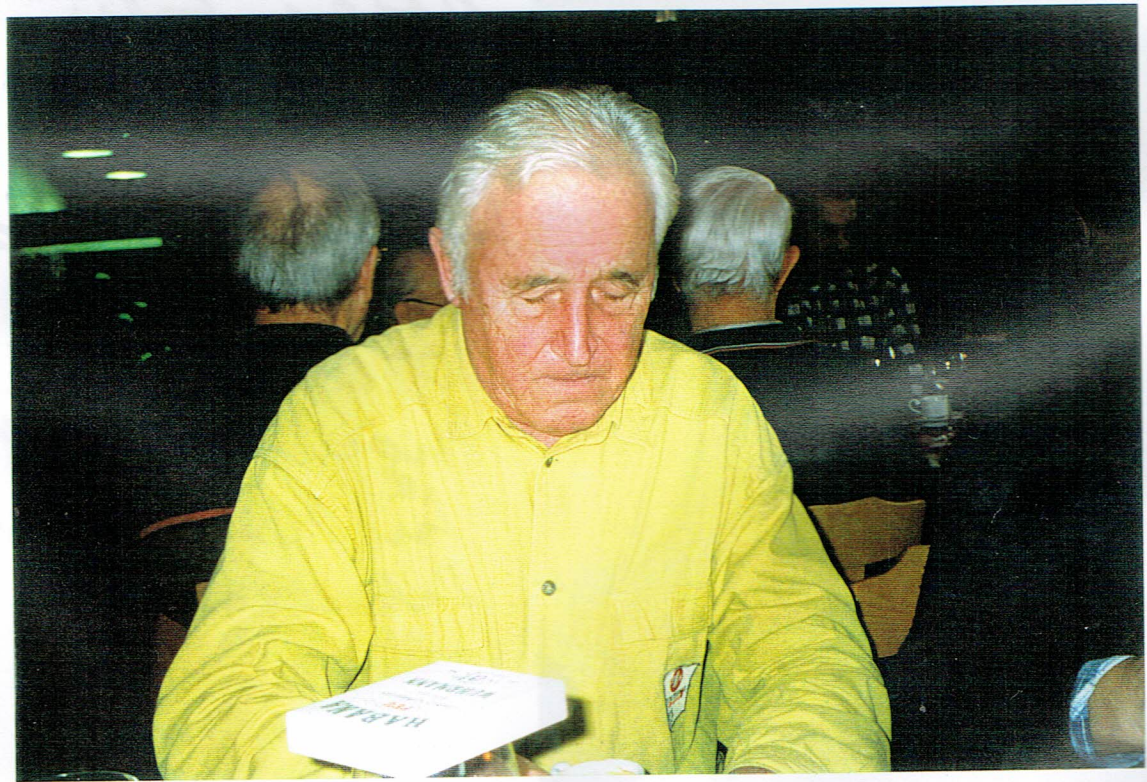
V. l. n. r. (erkennebar) Riebeli, Aetti, hinten:
Blondel, Hanz, Chäch, Pfan, Jühl.



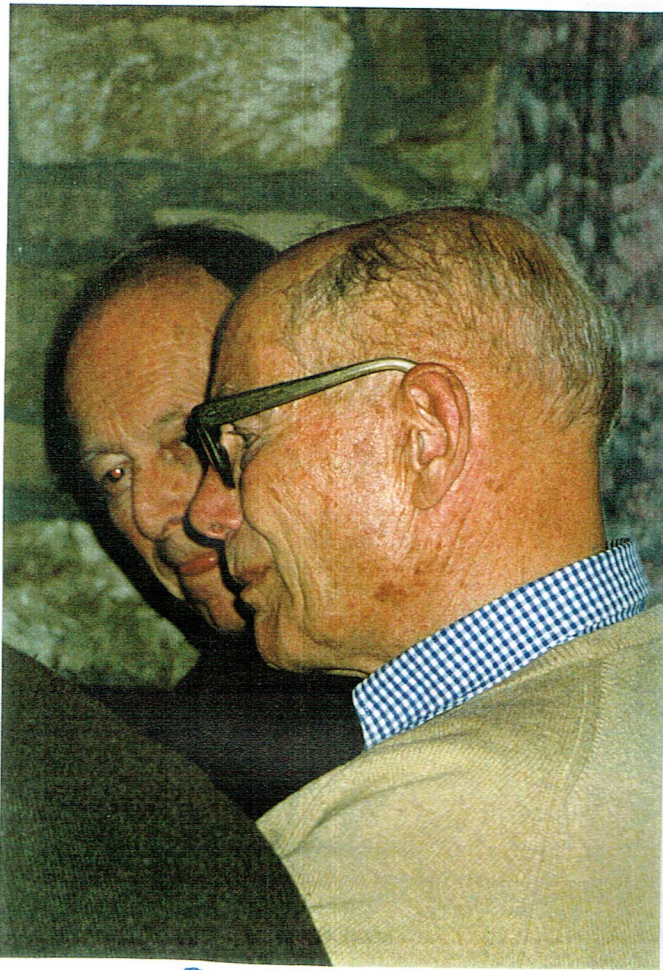
Horaz, oder
der Trinkspruch
(s. Rückseite)
im Anschluss an
den Cantus
"O wonnervolle
Jugendzeit..."
(für Höre aller
Fakultäten)

Wanderung vom 13. November (Unterneuhaus - Oberneuhaus, Leiter Igel)
 "Die Wandering vo hütt traaat wider emol s'Sigel
 vo üusem Chläggi-Kenner Igel.
 Wa hätt er p'plaant? Ka Route bolzegraad voruus,
 nei, zickzackfreudig, aber konsequent vom undere is obere Neuhuus.
 Meh chame wirklich nid verlange:
 denn do-dermit isch's mit üus allne obsi g'gange."

Mit herzlichem
 Gruß
 Uong



Der Berichtsteller und Cantus-
 magister in höchster Konzerta-
 tion.



Schneid



Lynkens



Kick



Igel



Lot

90



Die von
Zürli-Zu

V. E. u. S. Lynkens, Sil Luck, Christel, Pata-
chon und Aetti



Usi Heim
und ihr
fette
Nett

Inzwischen sind auch die Damen von
ihren Wanderung zurück gefahren und
bei der Meldesammelstelle "Bahnhof-
Buffet" angekommen.



Die Pla-
nungs-
gruppe
arbeitet
in der
entfernten
Ecke
(diagonal
zur Saal-
mitte)

l.r.n.n. Harp, Adonis, Quick, Heinli,
Igel

Anflösung auf dem Perron im
Zürich Hbf.



l. r. u. v. Ursi Stern, Lynkens, Kett, Aetha