

Wandergruppe der AEL - Scythusia (Wanderung vom 13. März 1998)

53

13. März

Leiter:
Adonis

Tel. 685 41 76

0900 mit PTT nach Merishausen (im Kerr) (an ca 0912)

Wanderung: Merishausen - Chörblitobel - Pt 689 - Pt 685 -
Pt 706 - Neufeld - Oberholz - Gassäcker -
Lohn

Wanderzeit: 2 3/4 Std

1215 ME

Restaurant Gemeindehaus, Lohn
Lohn PTT ab 1440 1540
Schaffh. an 1457 1557

Grenzaustritt

Hier verlässt am Dorfrand von Merishausen eine bergmüde Wandergruppe das Postauto. Vom Döpfel und Nett, der



sich vor
wenigen
Wochen
seiner fallen
Blase inkl.
Steuere ent-
ledigt hat.
Rechts ansse:
Der Wander-
leiter Adonis
und der
Schäferhund

vom Dienst Quick sowie die AEL-Scythusia
über dem Bisdach die Spitze des mar-
kantem Kirchturms von Merishausen
und die - ebenso markante - Erhebung
Hf-der-Tüde.

Das Wetter ist frisch und hellgrau.
Ohne Rechtsausgabe schwenken wir
hier gleich nach Osten, Richtung
Riesat.

Vorerst noch etwas
terrain vague, im
Hintergrund aber
bereits das

Chärli Tobel,
das wir anvisieren



Im Blick nach links zeigt uns den
Westrand des Riesat sowie das sanft
ansteigende Prächtental.





Lehmächtig
nimmt die
Wandergruppe
das Chörbli-
tobel in
Angriff



Das Chörbli-
tobel ist
überwunden.
Wir stehen
am Gma-
feld, unmittelbar
an der
Grenze zur
EU



Fasz unbe-
merkt sind
wir etwa
770 Höhen-
meter ge-
stiegen



Die Spitze 56
(Kippos und
Adonis)
führen die
Gruppe der
Grenze ent-
lang



Au Bericht-
erstatter be-
fällt den
Bildern die
grossartigen
Hochplateau-
gang im Hinter-
grund - an-
deutung weise-
der Hohen Stoffe



links die
typischen
Kartoffel-
äcker

57
Lohn, unser
Ziel in Sicht
weite.

Der Wander-
leiter ent-
läßt seinen
gewaltigen
Militär-Ruck-
sack:



Und noch
gibt - Abra-
Kadabra -
herliche
Butterfittel
und einen
Kühlen
Weissen.

Stehend rechts:
Der Wanderlei-
ter Adonis.

Stundenhalb-
Stimmung:
v.l.n.r.

Bren-
fawen
Horag
Hippos
Muns





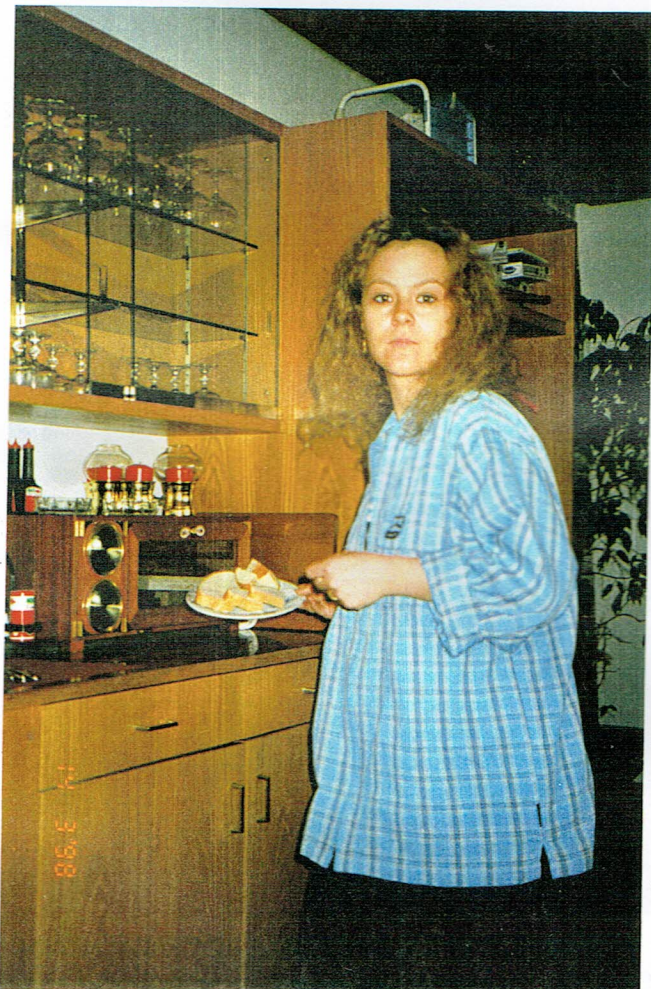
Afan und Plato treten auf. Afan mit Zigarette und herzlich, Plato kühl bei der Orientierung im Gelände.



Am Tisch v.l.n.r. Oepfel, der Richter-
statter Quarz, Bispel und Kett (ohne
Jellenstein) Im Hintergrund Adonis und
Jel.



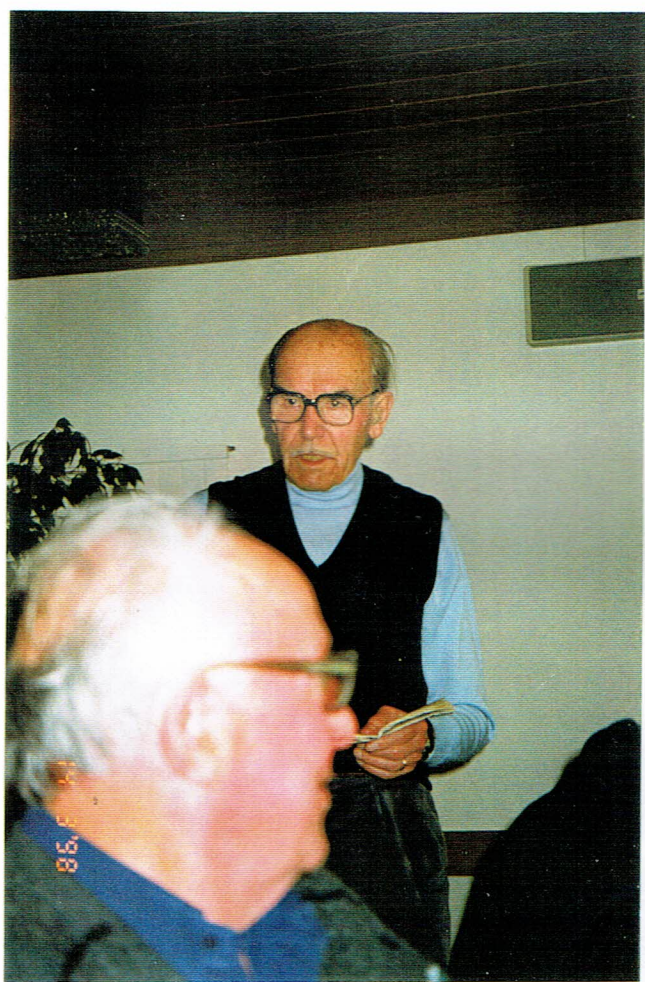
Adonis ⁵⁹
 schenkt ein,
 Beerli wehlt
 mo forma ab,
 wie freuen
 uns. In der
 oberen rechten
 Ecke: Quick
 hält Wache



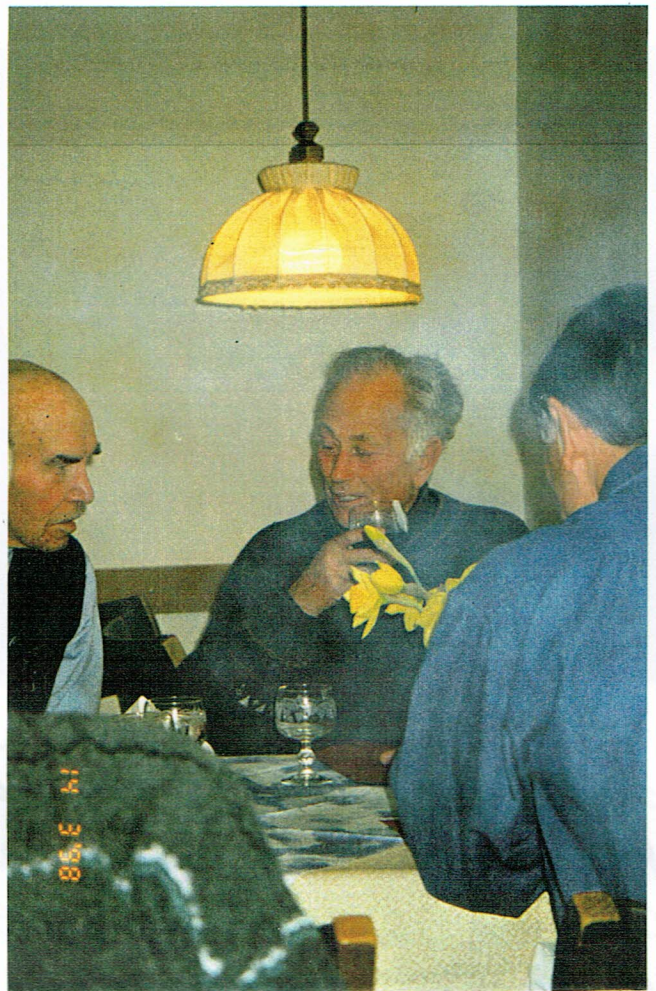
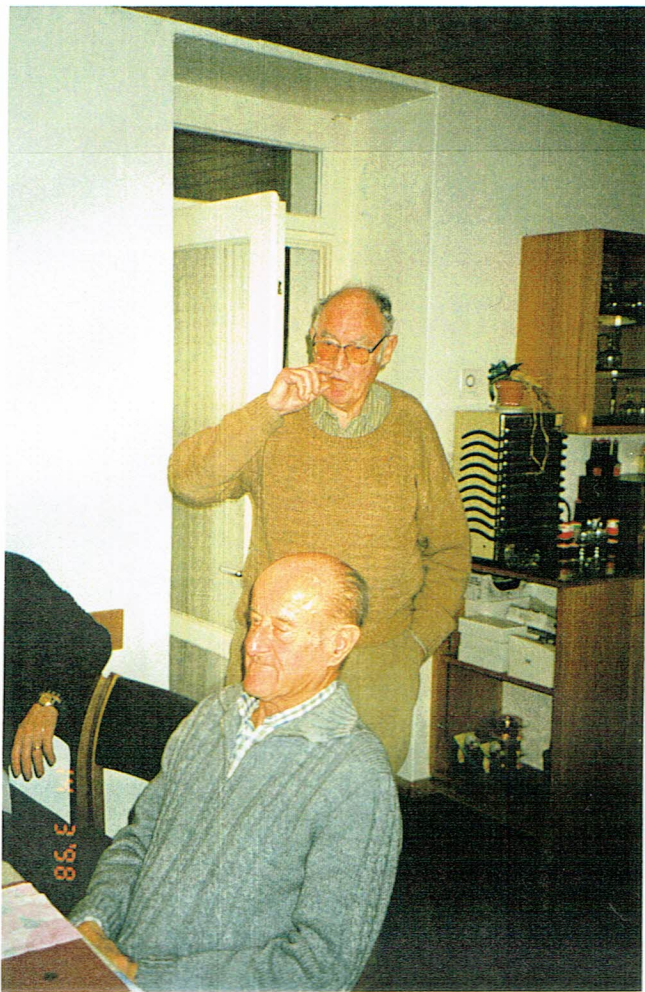
Das fl. und die Wirtin.
 Das lächeln kam jeweils erst 2 Sekunden
 später.



Pièce de
 Résistance:
 Stroganoff
 und Spätzli
 mit einem
 freundlich
 Schillernden
 Lächeln für
 ein schönes
 Glas.



Plato ordnet die Kanten an und
 dirigiert sie auch gleich. Gispel-
 erpiffen vom Kantus „Student sein,
 wenn die Veilchen blühen....“



Anahreon und
Horazius

Der Wanderleiter und
die Osterglocke

Wanderung vom 13. März 1998 (Merishausen-Lohn, Leiter Adonis)
 "Die einte Wanderleiter leged d'Betoning ganz auf de Weg und uf's
 Marschiere,
 die andere tüend gern de Weg miteme Trinkhalt kombiniere .
 Wa dich betrifft, Adonis,
 so goht de Wunsch: beton' is
 du wyter dini bewährte Kombination
 vo Weg und Trinkhalt, ganz so wie hütt uf dere Wandering uf Lohn."

Bei Kerfischen fun
Uwe



Der Wanderleiter orientiert sich nach dem Netfinden; Es war ausgezeichnet! Plötzlich kommt Bewegung in die Corona und die Fleckkraft führt uns zum Bahnhof



Also tschan, es sch flatt gog