

Wandergruppe der Alpsportleria⁴⁷ (Wanderung vom 24. Okt. 1997)

24. Oktober

Leiter:

Hörnli

Tel. 625 24 27

0953 mit SBB nach Hüntwangen-Wil (an 1014)

Wanderung: Station Hüntwangen-Wil - Galgenbuck -
Eggberg - Honegg/Pt 513 - Pt 480 - Hurbig -
Grueben - Steinenkreuz

Wanderzeit: 2 1/2 Std

1245 ME

PTI	Steinenkreuz	ab	1433	1533
	Rafz	an	1442	1542
SBB	"	ab	1448	1548
	Schaffhausen	an	1508	1608

Von verschiedenen Seiten herkommen
treffen sich so um die 16 Wanderer
in Hüntwangen - Wil Sta.
Hier verlässt eine Gruppe die
paar Häuser um die Sta. herum



V.l.n.r. Quick, Chäch, Horag,
Chägli, Riebli, Brenz und Christel
Einige andere stürmen voraus:



Im Hintergrund (einsamer Kugel-
baum) der Felgenbrücke.



Wir lassen den
linken liegen
und bummeln
bergnüt in den
blauen Morgen
hin ein
Vorn fit, dann
Schluck und Schneid
u.a.m.

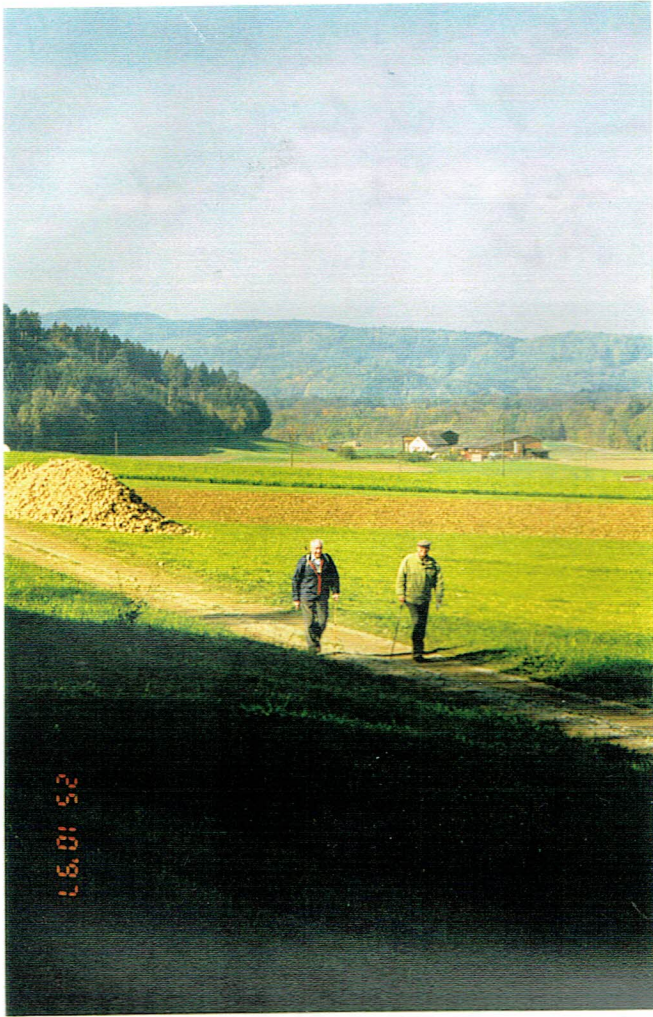
Eppberg ist passiert; wir
nähern uns dem Herbst.
Es wird wärmer, die Wind-
fächer öffnen sich

49



„Am den Rhein, an den Rhein,
geh nicht an den Rhein...“
Am Herbst vorbei hinter
R. St. einen Kreis?





In der Falsche⁵⁰
Hedden wir auf
Kide und Ping-Poy

Steinberg in Pfeilbaur
Höhe



Es wird intensiv verplegt und diskutiert ^{.51}



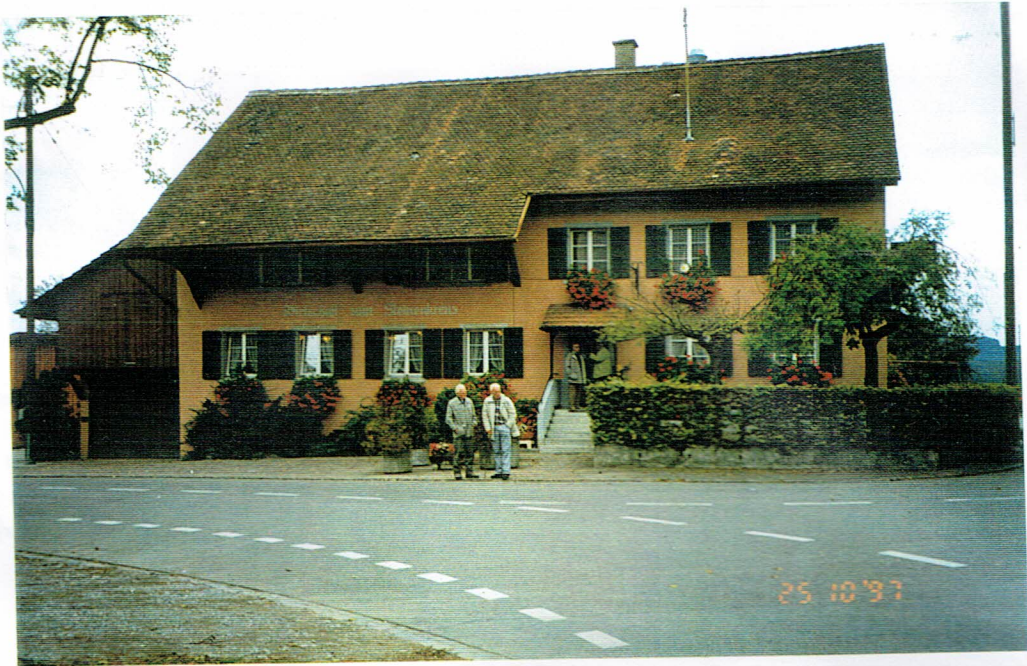
Strick
Pfann
Rethi
Rüchli
Schneid
Horag
Chrifel
Chäi



Chägi Schneck
Profit fit
Beerli



V.l.n.r
Kang
Selli
Quax
Quick



Der Gasthof, der Hofpöck,
das Hänken und das
„Steinerne Kreuz“



Wanderung vom 24. Oktober (Leiter Hörnli, Station Hüntwangen-Wil bis Steinenkreuz)

"Es goot e G'rücht, de Steinechrüzwirt, im Winterhalbjahr allbekannt als
 ekzellente Mexer,
 verdieni sich au sus als Choch en glatte Sexer.
 Wer Üüs bewise hätt, da i dem G'rücht vil mee als nu e Chörnli
 Woret enthaalte-n-isch, da isch Üösen Wanderleiter Hornli."

Bei der letzten Fahrt

Hornli

Das Ende der Wanderung war
 bewirktlich: Einige wurden mittels
 PW abtransportiert, einige be-
 stiegen das Postauto R. Winterthur.
 Wir standen auf der falschen
 Strassen Seite und da niemand
 das "Halt auf Verlangen" reclinier-
 te, brante Schlag 14.33 Uhr das
 Postauto eben ohne Halt vor.
 Ein weitere Frage ergab
 2 Gruppen: A) kehrte in den
 Gasthof zurück und wartete dort
 auf den 15.33. Bus und B) ging
 ins Rossmarsch nach Rafz SOB.
 Jager hörte auch der Busch-
 u-shalter.