

Wandergruppe Aletschpassion v. 24.5.

96

71

24. Mai 0953 mit SBB nach Jestetten (an 1004)
Leiter: Adonis
Tel. 052 - 624 97 93
oder 685 41 76

Grenzausweis!
1245 MF Restaurant Schweizerbund
Wanderzeit: 2 3/4 Std
Jestetten - Frankengraben - Erlenboden -
Wasenhütte (Halt) - Wannenberg - Winter-
halde - Neunkirch
Neunkirch ab 1447 (Bahn) 1518 (Bus)
Schaffhausen 1501 1540

Infolge eines unergründlichen
„Wurmes“ in seinen Hüft- und
Schultergelenken war der Bericht-
erstatter während einiger Zeit nicht
in der Lage, seine Aufgabe wahr-
zunehmen. Jetzt tut er dies wieder-
zwar noch leicht behindert - aber
mit neuem Elan.



Wie aus dem
Zürcherzug er-
warten hier in
Jestetten die
Schaffhauser:
L. L. n. n.
Schlock
Aetti
Rumpel
und der unsicht-
bare Fotograf.

Der Wanderleiter 72
Adonis ist im Hund
beutel als Erste
den Schaffhauser-
zug.



Wir verlassen
Jestetten in
R. Franke
fahren.
Quick
kontrolliert
von hinten
die Masch-
geschwindigkeit





Im lichten
Wald R. Wasen-
hütte 73

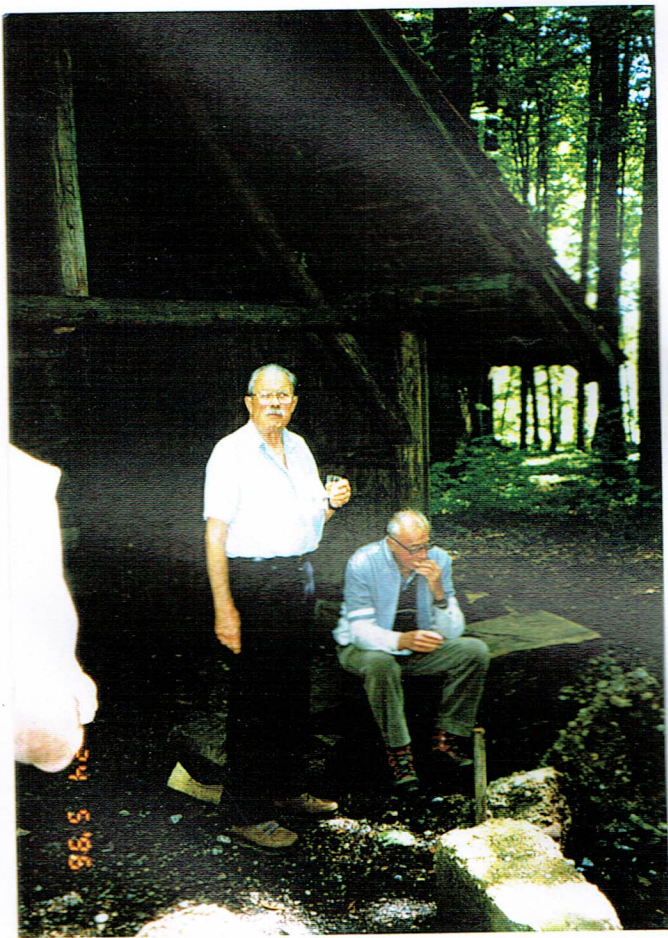


Adonis
und fit
kredenzen
den kühlen
Weissen

Streck



Die Pause
bei der
Wasserhütte ⁷⁴



Pascha und
Lispel bei
Wasserhütte und
Lispel



festärkt 75
näher
vor uns
dem Land-
städtchen
Neunkirch.
Rechts von
uns der
einmalige
Klettgau;
im Hintergrund
der Kandern





Ein herrlicher
Teller mit
frisch gebratenem
und goldbraunem
Köstli.
Keine Rüeblen

Alle Fische

Kang. Kich Strick

Berlin Kuchel Pank



Ulan



gang links: 77
Plato

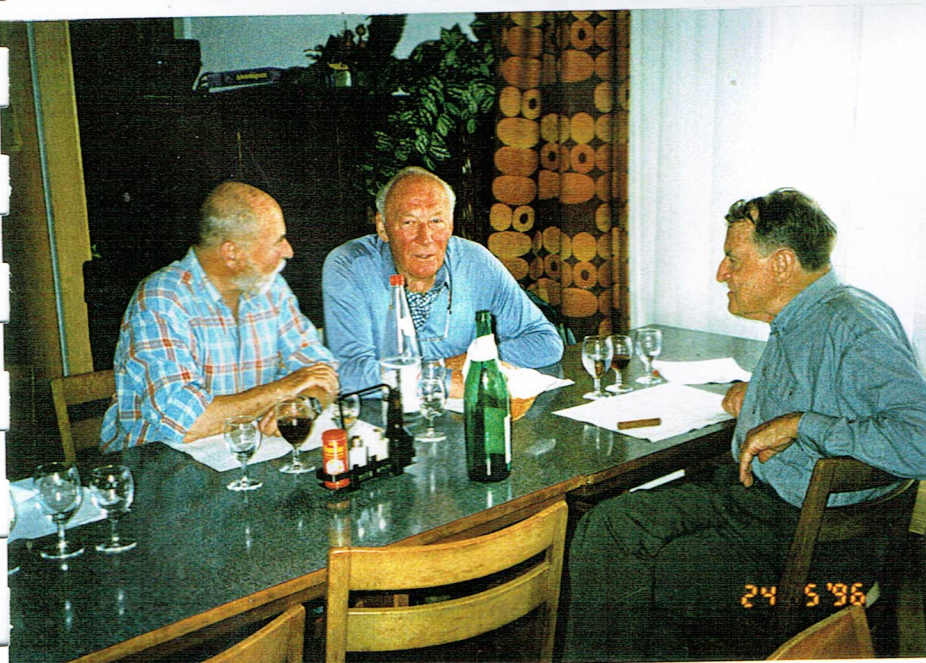
Rispal
Chägeli
Forsich
Selli



Rumpel
Chrifel
Incell

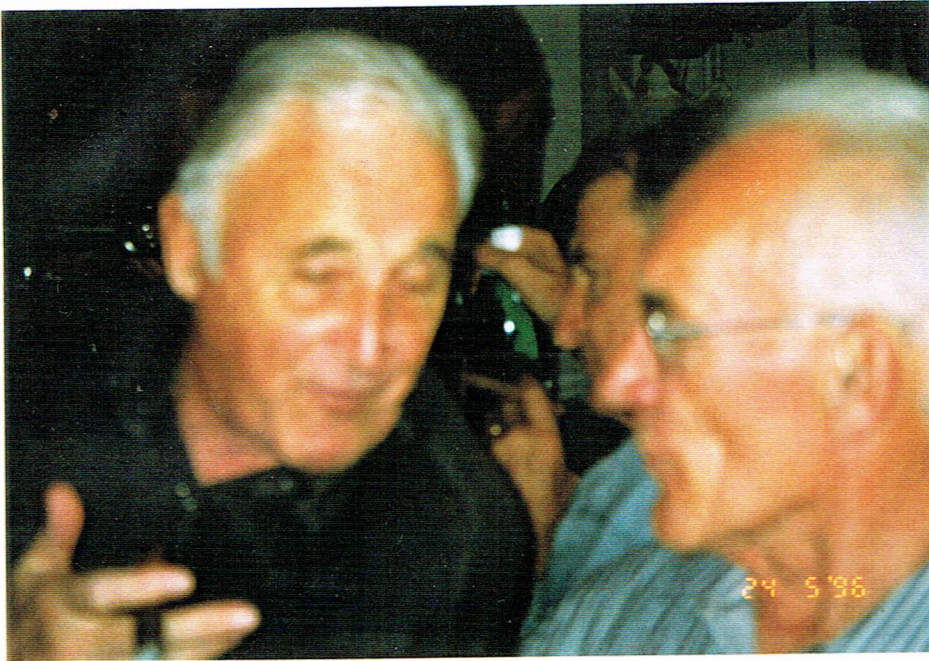
Schlock Chäch

Stürmer



Quick Fit

Spag



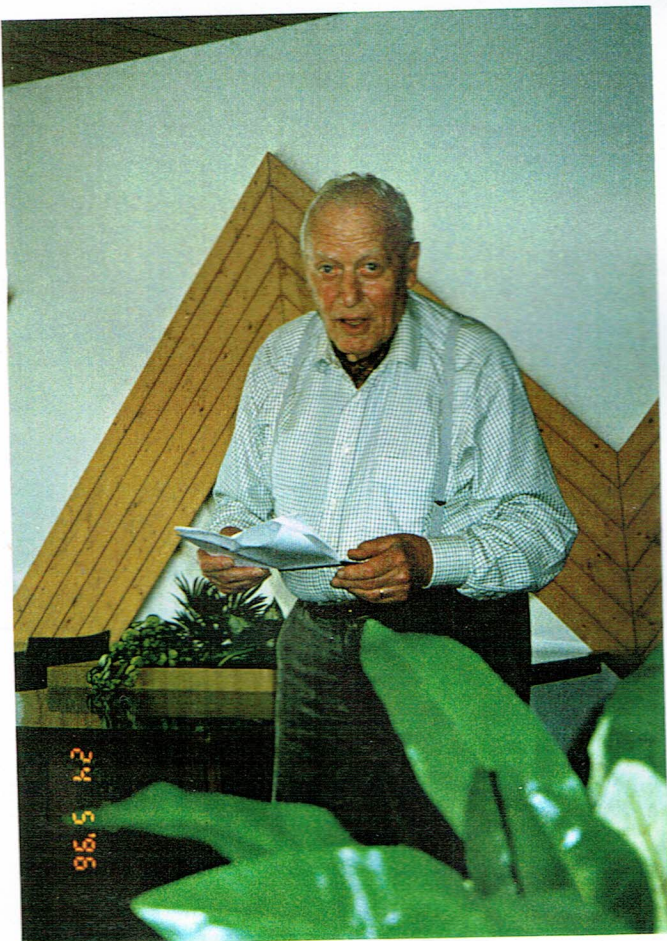
Der Bericht-
erzähler
Quax mit
Schluck und
Wuhrmann-
Stumpen, abge-
lichtet von
einem mit
Tremens! ⁷⁸



Hier fotografiert
von Rita im
Krug zum grünen
Kranz " ange-
stimmt und
auf dem Klavier
begleitet von Plato.



Die Wirtin des ⁷⁹
"Schweizerbund"
in Neunkirch
Fran Jeanette Vögeler
"..... lass mi's
"franke wandere..."



Jockel verliest
eine historische
Studie über das
Städtchen Neun-
kirch.

Der Wander-
leiter repetiert
die vielen
möglichen
Abfahrtszeiten
von Bus und
Bahn



Hinter ihm
die Reste
des schönen
Mittagsmahls.

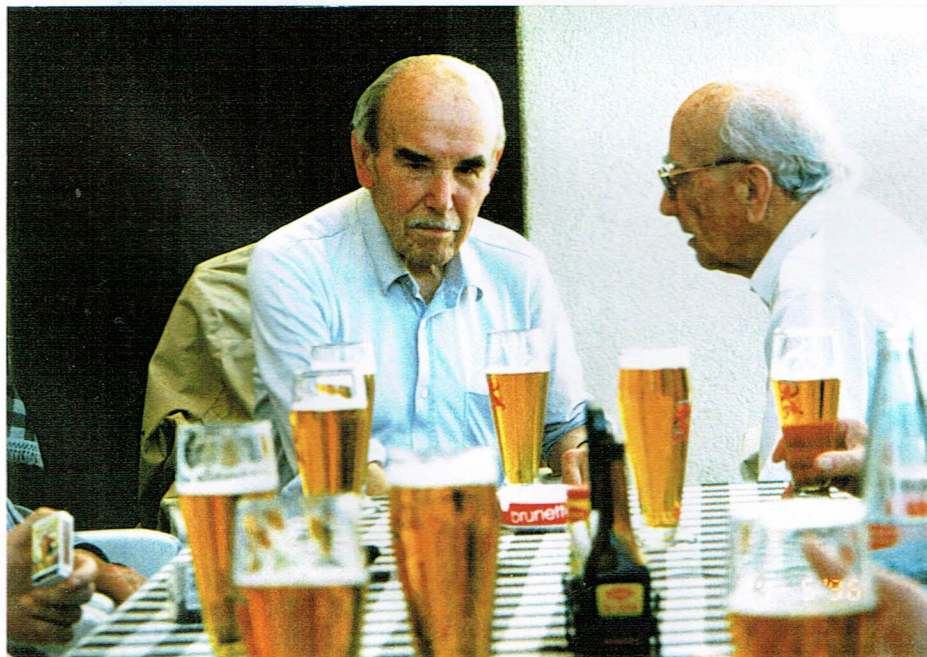




Menschen vor dem "Schwigerbund" genießen die Inwertsetzung die vielen noch anstehenden Hofablassmöglichkeiten.

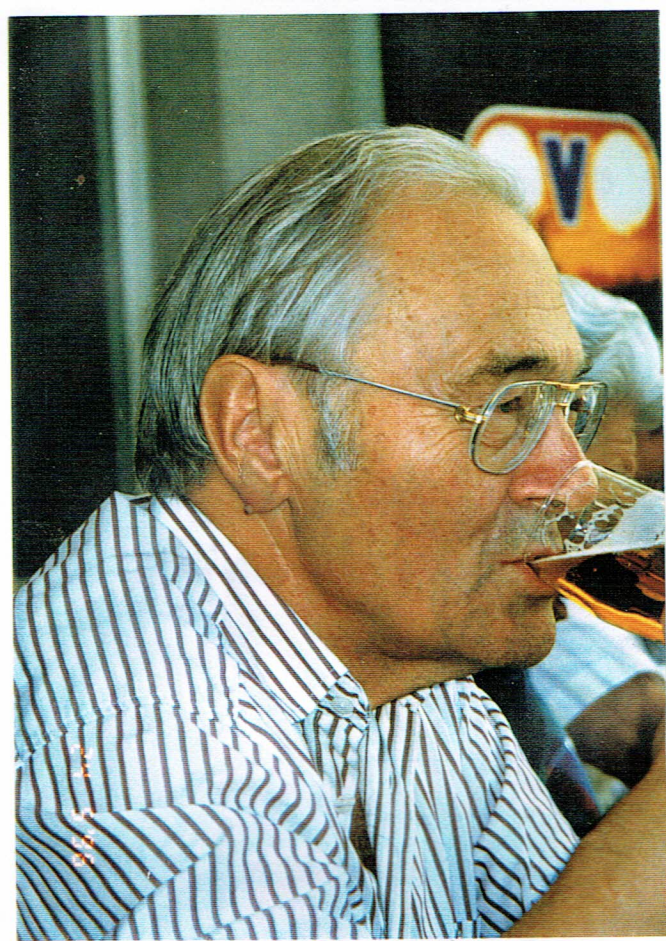


Beuli
Chäch
und der einzige anwesende Automobilist
Rufel mit Wasser.



Inzere beiden
"Asesten"
Plato und
Beuli
hinter einer
Batterie von
Hürli mann-
Bier.

Der Hzt, Aetti hat 82
seine Nierenbecken
mit kaltem Bier
necken.



Der Einheimische
I gel

Er spelt hört kritisch
seinem Hörgerät zu.

