

AH - Wandergruppe "Samstag vom 16. 6. 1995"

17

ES!

WANDERGRUPPE ALT - SCAPHUSIA

Spezialprogramm mit Damen

Freitag 16. Juni 1995

- Individuelle Anreise nach Marthalen
mit SBB: Schaffhausen ab 0948 Winterthur ab 0939
Marthalen an 1000 Marthalen an 0958
- Gemeinsame Fahrt mit PTT nach Rheinau (Post)
Marthalen ab 1002 Rheinau an 1016
(Billet besorgt Hörnli)
- 1030 Abfahrt des Extra-Schiffes unterhalb der Zollbrücke
- 1130 Ankunft beim Schlösschen Wörth
- Spaziergang auf romantischem Weg zum Hotel Bellevue
Wanderer hier ist eine Quelle
wo das grambeschwerte Haupt,
selbst das intellektuelle,
wieder an die Zukunft glaubt ! (Bö)
- 1200 Apéro im Garten
Mittagessen
- 1600 ca. "ex est commercium "

AHAH tragen das Burschenband
die Damen den Besenbündel !
(Damen die noch keinen haben, können solchen bei Hörnli
bestellen: 10.— Note in Couvert und ab die Post!)

Toutes proportions gardées :
Auf ca. 25 Wanderungen fällt
ein Samstag, das war - nach
Adam Riese - eine 4% - Quoten -
Regelung. (Selt in Ordnung!)

In verdankenswerter Weise hat ¹⁸
Hörnli die Organisation über-
nommen (Programm s. Rückseite).
Da ich als Berichterstatter meine
Kamera im Auto beim Hotel Belle-
vue habe liegen lassen, erfolgt
zunächst ein kurzer oberer

Bericht:

In aufgelockerter formation spa-
zieren wir von der Bruchstelle-
stelle in Rheinan Richtung
Rhein. Man stellt sich gegenseitig
vor und memoriert die Vornamen.

Als vergnügte Gesellschaft fahren
wir in zwei motorisierten Booten
rheinwärts, vorbei an der ein-
malig schönen Klosteranlage

"Rheinan", entlang den bewaldeten
Hängen zum Rheinfallbecken.

Losend und schäumend bricht
das Hochwasser über die Kante
und stürzt in die Tiefe.

Die Boote nähern sich zu wege
dieser Chargedis. Brillend
werden die Wassermassen auf-
gegriffen und wieder ausgegossen.

(Hätte man soweit nicht foto-
graphieren können)

leicht fröstelnd und hungrig¹⁹
 wandern wir auf dem "kleinen
 Panorama Weg" ins Bellevue, wo
 ich endlich über meine
 Kamera verfügen kann.



v. l. n. r.
 Jockel
 A. Wanner
 Kett
 Gerhard
 Wirscher

Man könnte meinen, unser Motto
 laute: "Sauft Wasser wie das liebe
 Vieh und denkt es sei Krambambuli".



v. l. n. r.
 Schon wieder
 Kett und
 Gerhard Wirscher
 Ursi Diez
 Ritzel
 Kischelbe (Hörst)

fred Wehli, 20
Anne-Mare
Quide
Bebli Richter
($\frac{1}{2}$ fischerli-
Sieber)
Schneid
Esther Dechlin
Hörli



Auch hier: Massvoller Alkohol-
konsum; nichts wie leere Gläser!

Plato beim Nach-
prüfen des vor-
liegenden Log's,
seiner Patin
Krenz
An der Wand und
ohne Fingergläser:
H. Bollinger und
die Mann Blondel.





Christel
 A. Knöbli
 (links ein
 Detail:
 A. Bernath
 in detail!)

Konversation beim Zehnert
 auf die Details kommt es an:

Plato und Ussi Bernath.





Kellner
 Pulver
 Heidi Schlatter
 Fr. Schönenberger
 Tschal mechtel
 Ping-Pong +
 Rindy

Lothi W. Liniger
 + Igel

Im Hintergrund links,
 mit dem Rücken zur
 Kamera: Chäck, Gret Brückel,
 Chäck



Pulver + Heidi Schlatter
 Fr. Schönenberger, Chäck, Gret Brückel
 mit dem Rücken zur Kamera:
 Chägli und Fr. Maier



2x unter Tisch:
 Brigitt Benes, Rumpel, Maya Minder,
 Lama, Lotte 'Hilber' + Jgel



Nochmals
 Brigitt
 Rumpel
 Maya
 Lama
 Lotte
 Jgel



Gret Amthal²⁴
 Chisel
 Fran Maurer
 Chägli
 Heidi Schlatter
 Fr. Schönenberger
 Chäch

Ping-Pong Ellen Corradi
 Linda Beggeler Lunch



Fr. Büchi (Fr. Kump)
 Fr. Kauer (Fr. Stoll)
 Fr. Schaad (Fr. Schindler)

Piszel

Nös Bächtold

Einige Geptel Guonne Schinder
Aethi (aufmerksam)



Kanni

Kork
(ergählet einen Wig)

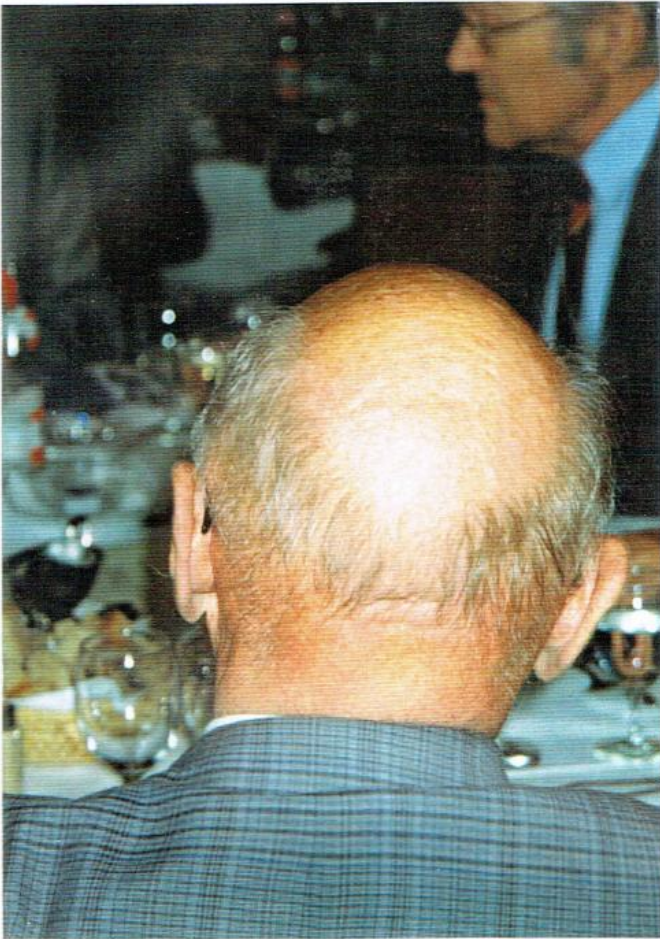
Luarell

Motto: Die Fern-
festensten (berge,
Damatag v. 28.6.96)



fr. H. Keer
(Profi 'I')

Pung-Pong

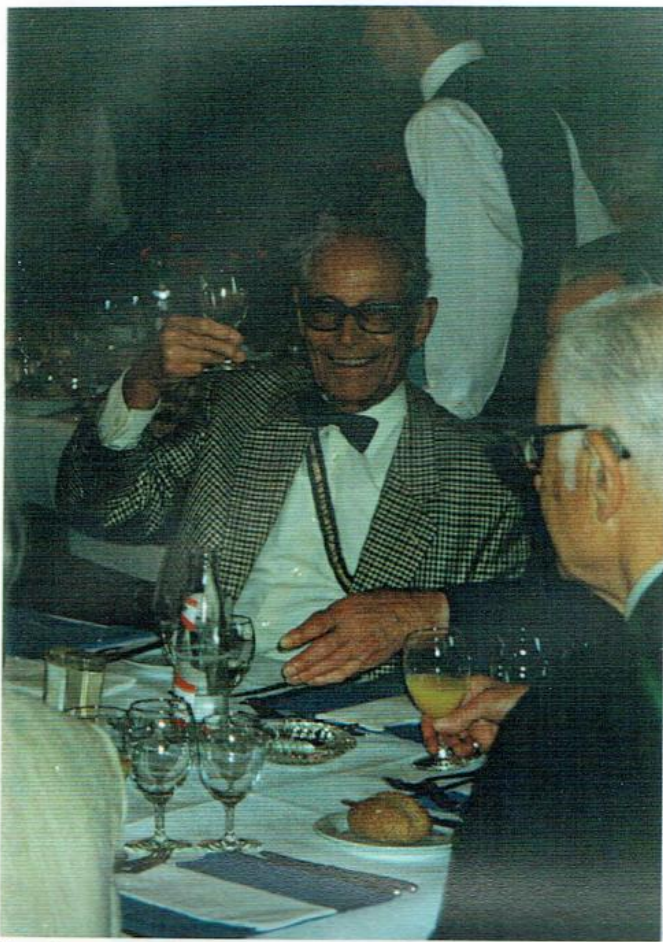


26
Aetti
(Aufmerksay)

Luca's
Frisur



Immer
noch
lockel, sell!



Schneid denkt an
Zins und Zinses-Zins
gestund Wünsche
plädiert.

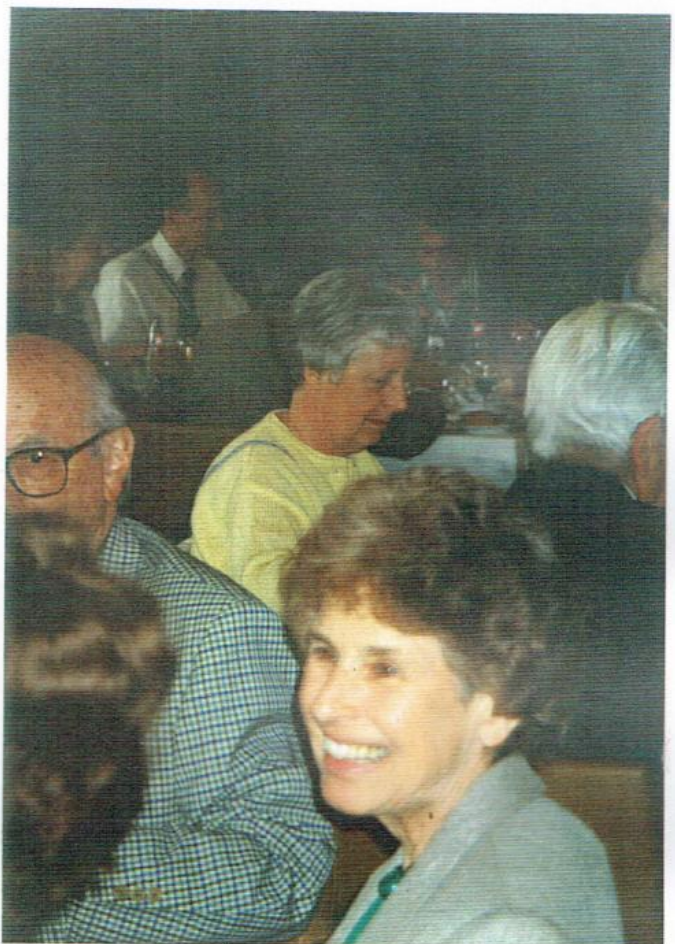


Kammi Moser steht
in Wirklichkeit vor-
teilhafter am
Lama der Lichtbranche





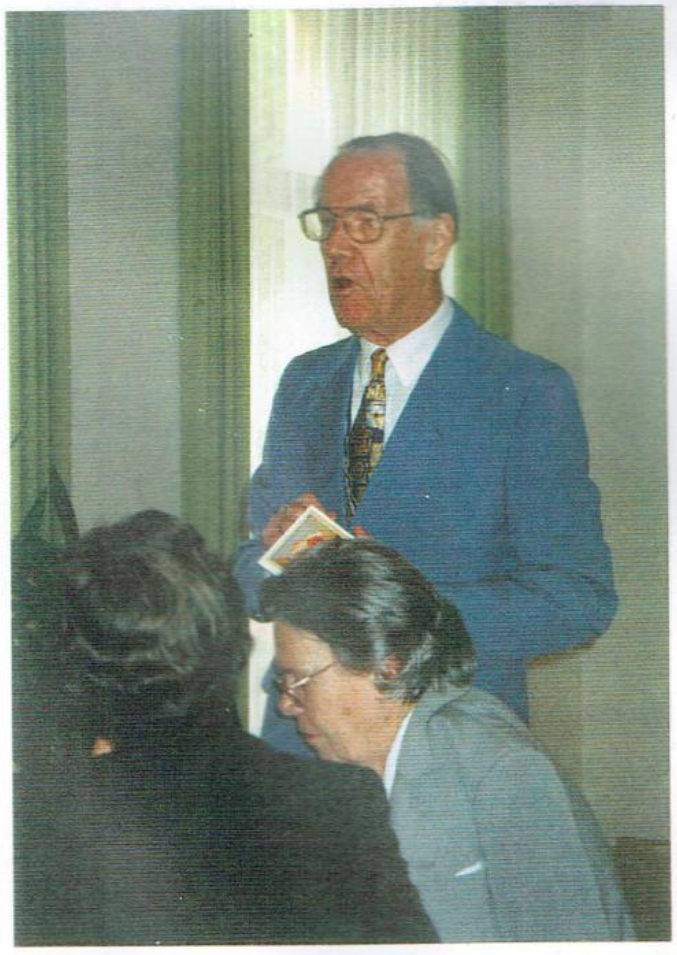
Pulver + Heidi Schlatter




meine Frau
Birgit und mein
Besen von vor 53 (!)
Jahren (von oben
nach unten)

Das „dicke Ende“
85,- CHF pro Person

Hörnli
+
pret Wehli



Gründungs-
für
aktive Foren
Sportbegeisterte



Printed in Switzerland

PHOTOCOLOR

Nr. 1566 Verlag Photocol AG, 8045 Zürich

Anton Reckziegel
Plakat Jungfrau-Bahn, 1910
Plakatsammlung Kunstgewerbemuseum Zürich

Horag und Gesellschaft

Nicht Ryfall-Ryman, sondern
Ryman-Ryfall,
"fefe de Strom; ich hoff"
für sonen y fell
vo mier (uns) uf fuen ungetail-
te Ryfall?
licher Hörnli; An Kannst Mi-
weun An willst, mit freunden!
Teden schmitzen! Ueßi

Wenn
bußen Wahl.
Wenstodt 63
8200 Schaffhausen

Von Hörnli übermittelt: der
Trinkspruch von Horag
(die Braune liess kenn ich
am selänter!)

Hommage à Rudy

