

# AH - Wandergruppe 26.5.95 11

26. Mai

0912 mit SBB (Schnellzug) nach Winterthur (an 0934/ab 0938) -  
- Bassersdorf (an 0950)

Leiter:  
Gawan  
Tel. 01 -  
491 44 40

Wanderung: Bassersdorf - Geerlisberg (Kaffeehalt) - Eigen-  
tal - Oberembrach

1230 ME Restaurant Mühle, Oberembrach Wanderzeit: 2 Std  
1400 Wanderung 2. Teil: " + 1 Std

Oberembrach - Trinenmoos - Gstein - Embrach  
Kurzbesichtigung des historischen Teils  
von Embrach

Möglichkeit den 2. Teil der Wanderung per  
PTT zu absolvieren - Orientierung durch Gawan.

Embrach/Gemeindehaus PTT ab 1557

Embrach SBB-Station an 1604

" SBB ab 1607

Winterthur an 1623 ab 1639

Schaffhausen an 1714

In einer ersten Phase, um zu wandern  
von der Agglomeration "Bassers-  
dorf" schliesslich erreichen wir  
die Anstalt und sodann  
folgt ein Kaffeehalt in Geerlis-  
berg.

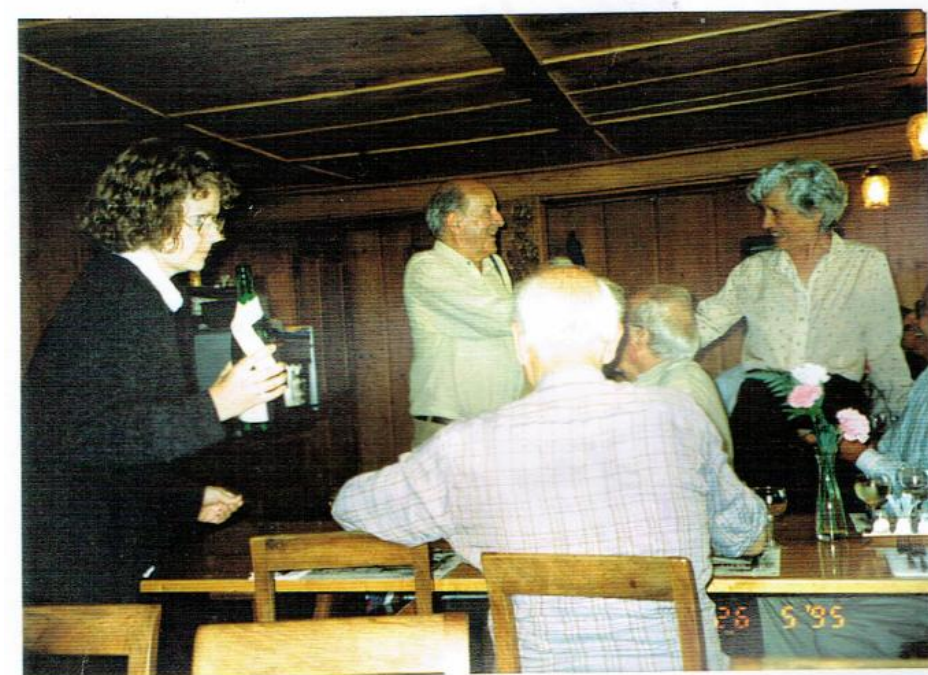
Nun zu lesen wir das  
(von vorn nach hinten!)

- Eigentel
- Karz
- 1/2 Forst
- Rexel
- Plato
- Reubi
- Hörli
- Spaf
- Biyou
- Kick
- Gisfel
- u. a. m.





12  
 Endlich in  
 der „Mühle“  
 oben im Fach.  
 Ruth hat im  
 Zentrum des  
 Geschens!  
 Röbeli (Präf)  
 Schneid u.  
 Blondel



Karina, das  
 Fu.  
 Javan  
 forsch vor  
 hinten und -  
 natürlich Ruth.



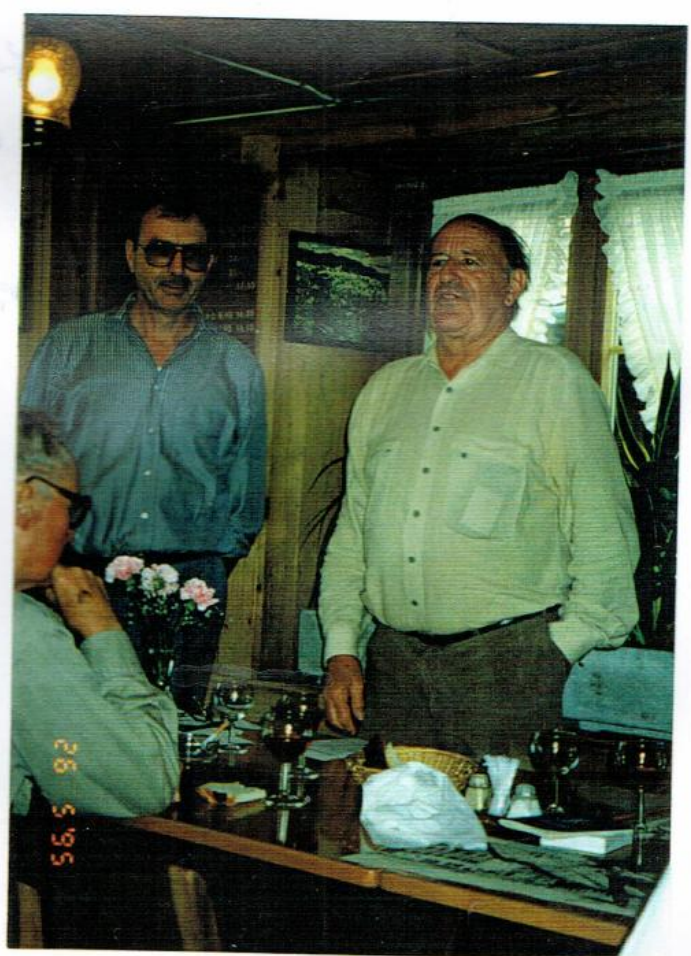
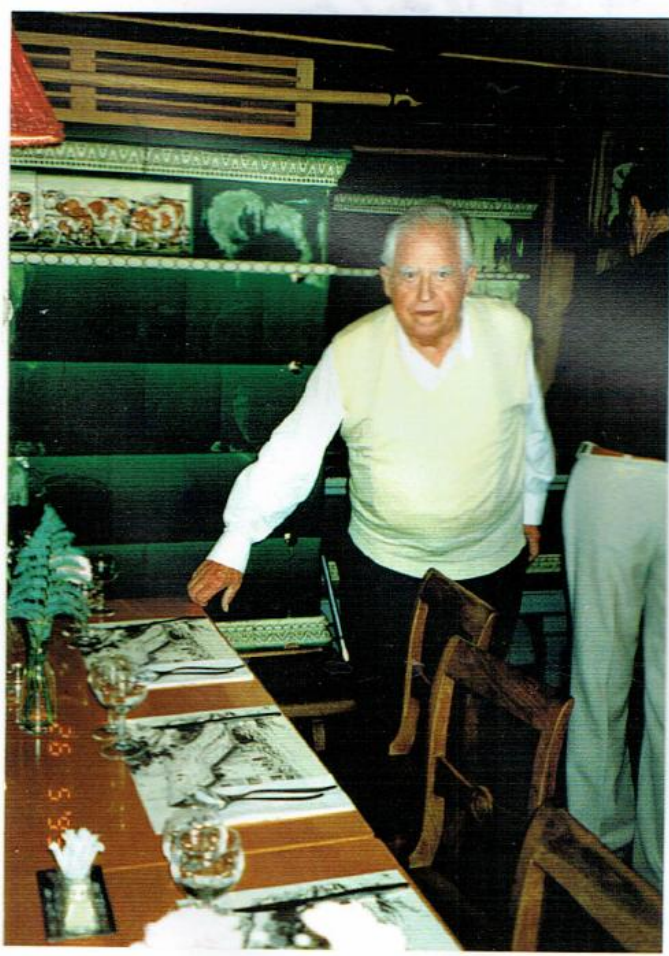
Karina  
 Nettlich  
 Fissel  
 Spas\*) und  
 Chetli von  
 hinten  
 \*) der Hörapparat  
 von Spas war  
 heute morgen  
 defekt.

Wunderbares  
Geschehen  
+  
Kösti



Endlich wieder  
unter uns:  
Rufel (Vito.)

Aber in 3. Gen. Besiggen  
der Mühle mal  
fawen: "Mamme!"



Javan beginnt irgendwann  
 bei den Kelten (Hallstatt -  
 Kultur) und gibt einen  
 kurzen Überblick über die  
 historische Entwicklung des  
 Raumes. Entsch. bis zum 26.5.95.  
 Die Mühle & Oberentlach  
 stammt aus dem Jahre  
 1648 (Westfälischen Friede!)  
 Nach dem Essen noch ein  
 einstündiger, fakultativer  
 Marsch nach Entlach.  
 Nach einem kurzen Blick  
 auf das Chorherrenstift  
 und das alte Amtshaus  
 läuft die schöne Wanderung  
 bei Bier und Seplander  
 freundlich aus.

