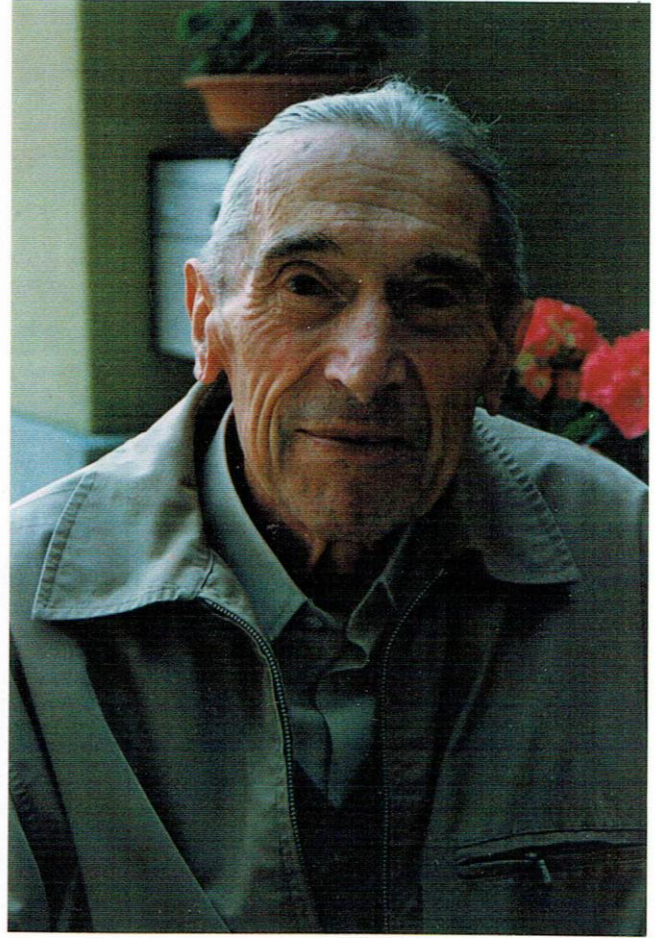


12. Juli 1991

Leiter: Gispel

09.04 mit DB Schaffhausen ab / 09.13 Thayngen an
Wanderung: Thayngen-der Fulach entlang-Forsthaus Neutal-
Gwölb-Gennersbrunn-Büsingen-Paradies-Station Schlatt W-Zeit 3½ Std
13.00 ME Rest. Bahnhof Schlatt / Schlatt ab 15.49 / SH an 15.59

43



Oben: sie waren in Gennersbrunn zum letzten Mal bei ihren Wander-Kameraden.
Skiff (links) erlitt am 11. Sept 91 in England einen tödlichen Autounfall
Profil verstarb Mitte Oktober 1991



Fotos: Apoll

