

8. September 1989
leiter :
Lick
53/33 57 10
für die Tour:
ulver

Tösstal
0846 mit SBB nach Winterthur (an 0922) ab 0939 (Gleis 2) nach Turbent
(an 1000) Kafi! Hutzikertobel-Pt.792 (HD 242 m) Neugrüt-Schnurberg.
Imbiss: Wirtschaft Schnurberg 1315. Berberg-Turbenthal SBB ~~2 1/4~~ S
Turbenthal ab 1559 Winterthur an 1621 3/4
Winterthur ab 1639 (Gleis 7) SH an 1714



F1E



8.9.89.

Chloro v m

15



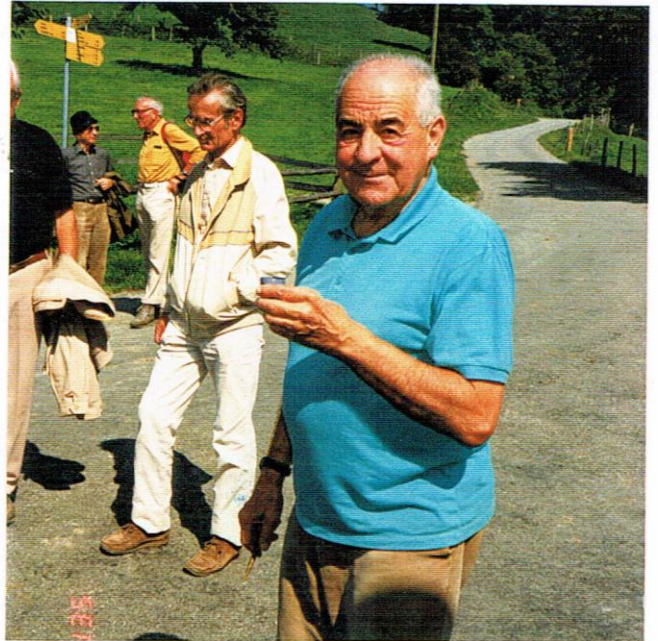
Spitz auf Ausguck

Med. dent.
 W. K. BERNATH
 eidg. dipl. Zahnarzt
 8630 Rüti/ZH

M. Clirigel-

Röbeli
↓

Kick



Beerli

Öpfel

Chisel