

Wutachschlucht bei Wunderwetter

107

26. Mai 1989

Leiter:

Chaech

154/41 37 77

08.30 Bushöf... Mit Privatautos (vom Wanderleiter organisierte Autofahrer erhalten Extraplan) über Bargaen-Ewatingen-Wutachmühle. Kaffeehalt vor Marsch über Ludwig-Neumannweg Bad Boll-Boll/Bonnd. ME ca. 13.15 Grüner Berg. Klavier. *Mott.* 3 3/4 Std. Heimfahrt organisiert sich ad hoc. Grenzkarte. DM. Ev. Mundportion für lange Wanderung. Hunde müssen in der Schlucht an der Leine geführt werden!

26.5.89

Film Film/89 H/100LL

10.



in den Bachauen
weisser Pestwurz
Petrasites albus

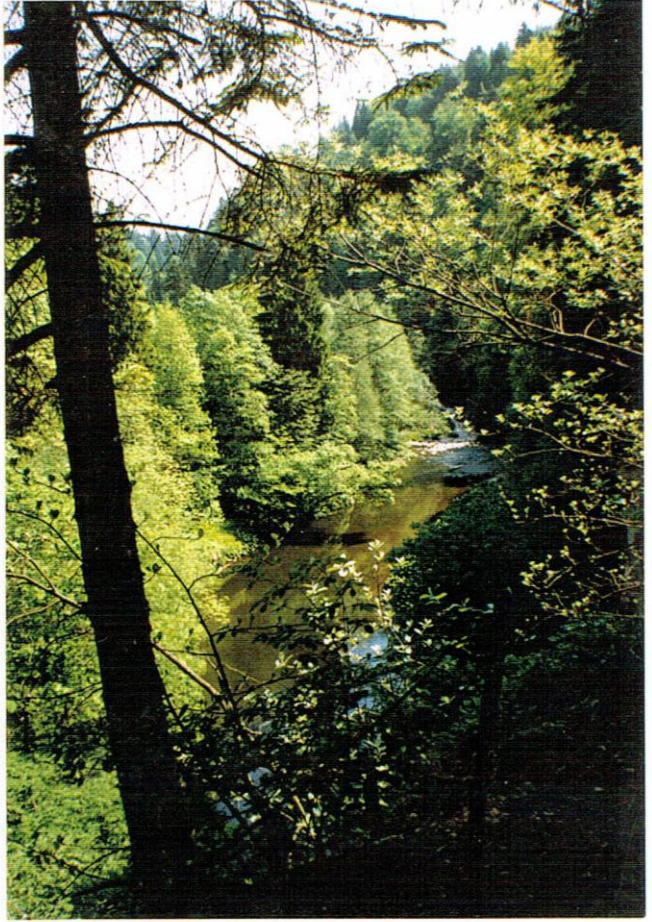
26.5.79

108

12

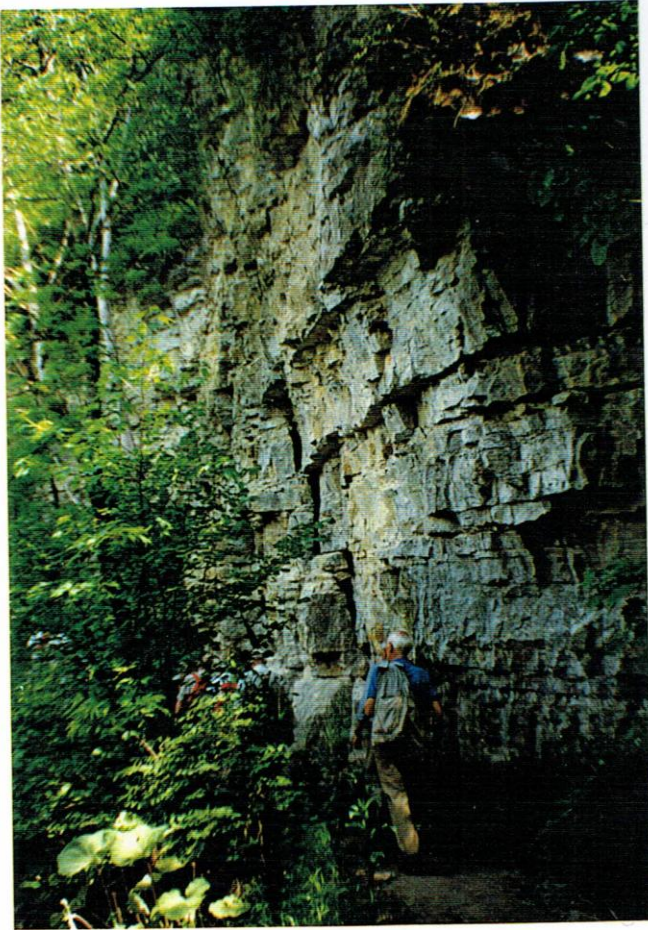


13



15





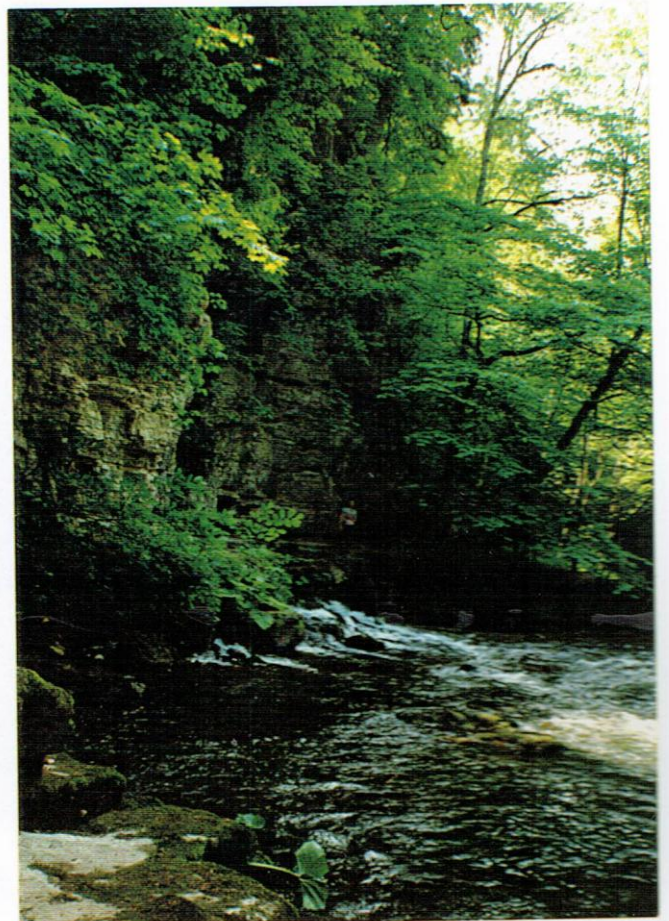
Muschelkalkwände. 17



Toutah fließt im Höllenschlucht →



Rimmale - 4kg
 Letzte von ehemals 6 Brücken. 2.6.5. + 9



Toutah kommt zurück
 in ihr Netz.

26.5.89

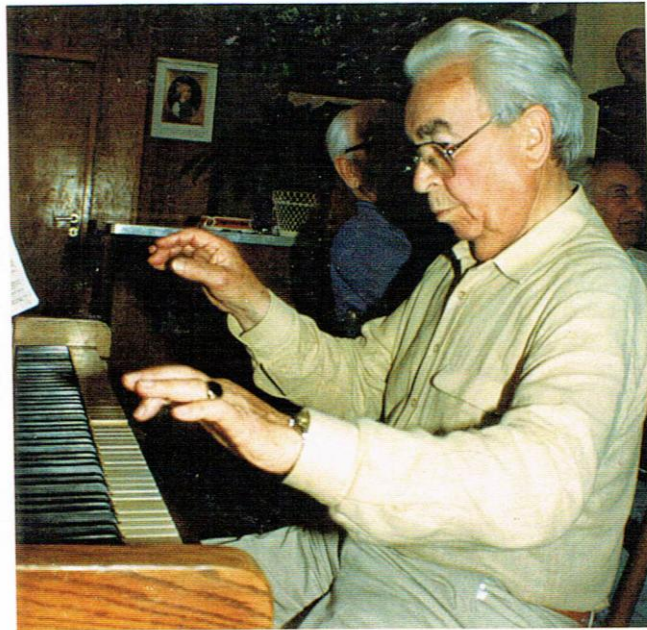
110

20.

21.



25.



Käuzli Pianist und
Kantusmagister



22

111

Frohe Tafelrunde im "grünen Berg" in Boll



23

265.89



24