



Freitag 24. Juni 1988

0900 Abfahrt ab Bushof Schaffhausen mit Extrabus der
ASS nach Siblingerhöhe
(Direktfahrt ohne Zusteigemöglichkeit unterwegs)

0920 bis 1000 Wanderung Siblingerhöhe - Lamsel - hintere Berghöf

1000 bis 1130 Mit Pferdefuhrwerken über den Hallauerberg und durch
die Reben zur Bergkirche St. Moritz
- kurze bau- und kunstgeschichtliche Führung
durch AH Dr. Hermann Wanner v/o Chärstli
- anschliessend Apéritiv (bei schlechtem Wetter
im Weinbaumuseum)

1215 Spaziergang ins Dorf

1230 Mittagessen im Restaurant Gemeindehaus

Photos von
Brenz.

Heimreise individuell

Reinbus DB	Hallau-Post	ab 1706	* Fahrplanänderung
	Neunkirch	an 1713	vorbehalten
Rehm	"	ab 1723	
	Schaffhausen	an 1738	*

15/11
15/50/1606



auf
Oberrhallauerberg.

"Aktion" nach
Hallau.





Trunk bei den Hallauer Anglikern





Frau Maja Minder Lama-



Lwig f6telicher Regel Ch6nster
Pardel



H6nner G6nner



Ford, Lucille

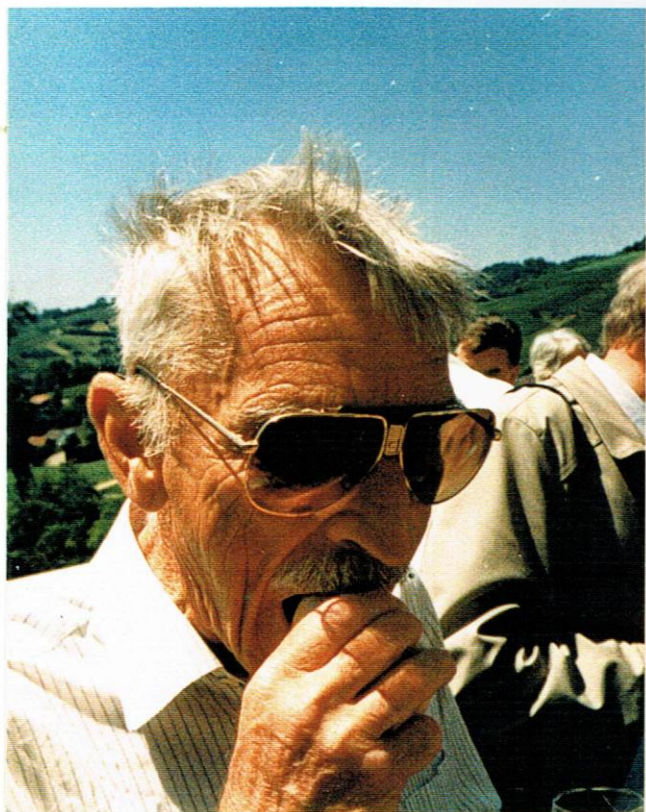


Alte, Gene

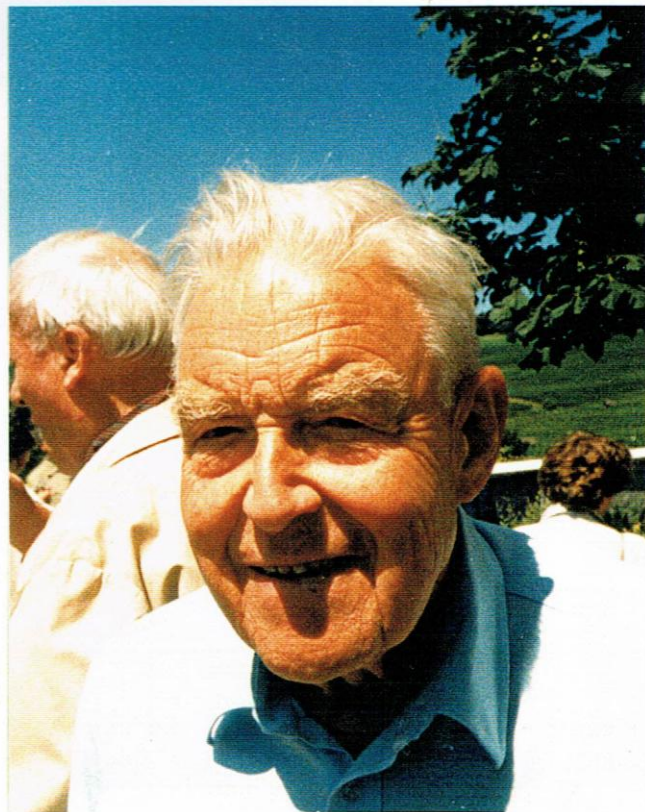


Uisa

Frieda



Chräcker



Arnold



Chix mit den Hans + Emma - Goldarbeiter.



und Pulver haben auch.



Lucas



Helm + Friedl Pulver.