

12. September 0938 mit SBB nach Diessenhofen (an 0947) - Obergailingen - Staffelwald - Bibernühle - Hemishofen (ME Rest. Bacchus ca. 1230) - Stein a/Rh.

Leiter:
Gispel

*Andersful xx05
to an xx19*

Stein a/Rh. ab 1701 1758
SH an 1727 1817

Grenzkarte mitnehmen

0845-6 mit

Marschzeit ca. 3 1/2 Std.

42



Frau Schönenberger, Rugel, Adonis

BRUNO SCHÖNENBERGER
8400 WINTERTHUR BETTENSTRASSE 48

26. Okt. 1986

Lieber Apoll,

als Beilage 5 Fotos zur Auswahl ins Album der Wandergruppe. Es betrifft:
Wanderung vom 12. Sept 1986 / Diessenhofen-Obergailingen-Staffelwald-Bibernühle-Hemishofen-Stein a.Rh.

Fridy u. ich hüteten zu jener Zeit das Haus von E.Witzig, Hemishofen und konnten die 'passierende' Wandergruppe mit einem Apéro-Trunk überraschen.

Mit besten Grüßen

Bruno

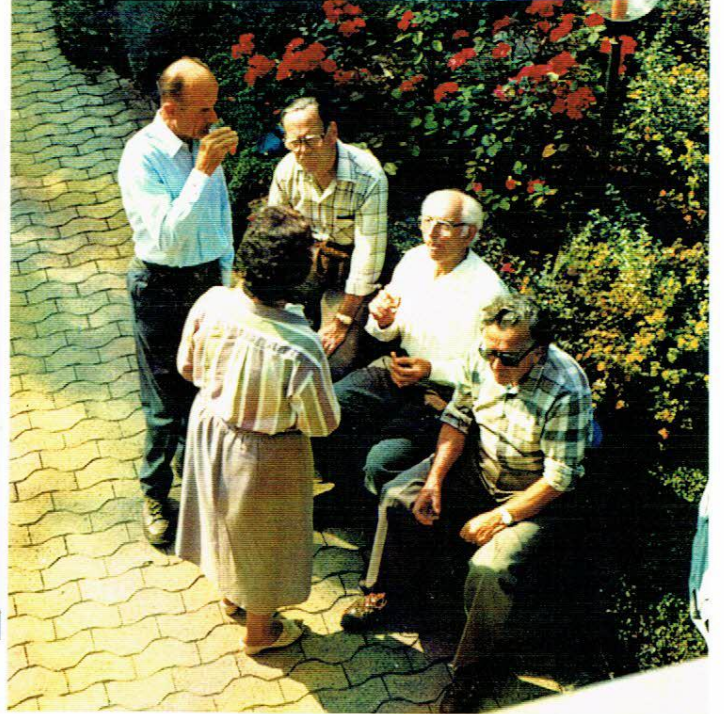
VITO



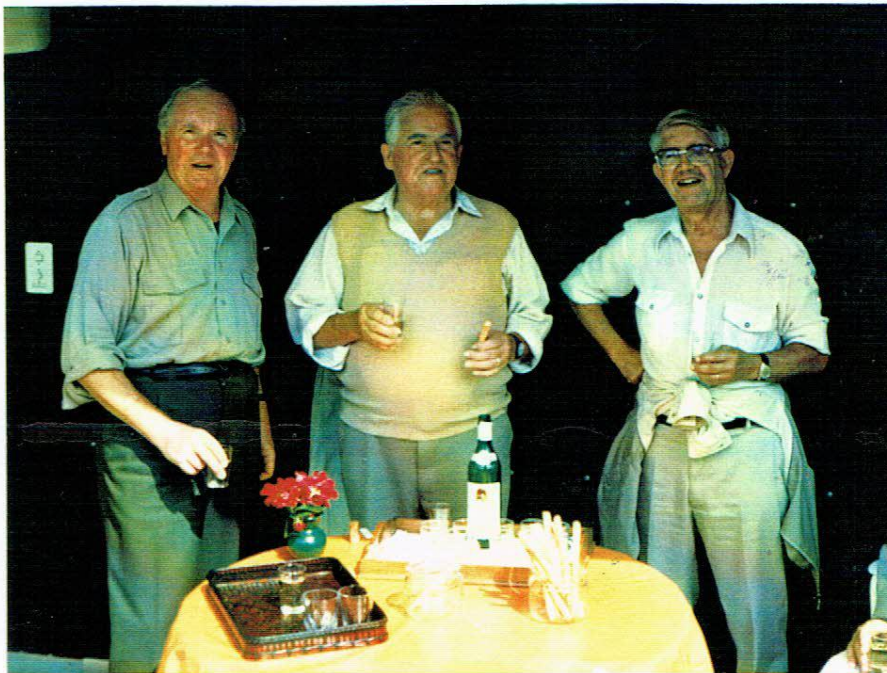
Hörli, Wenzel, Blondel



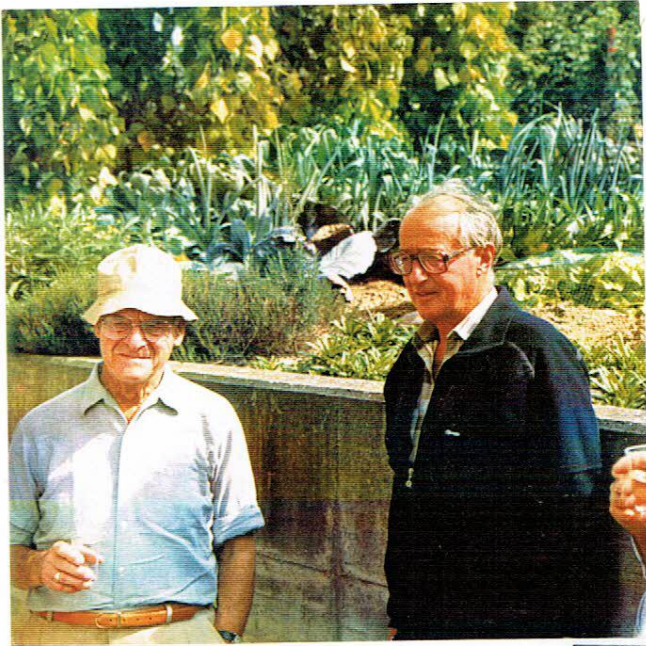
Käuzli, Spatz, Beerli, Plato, Chäch



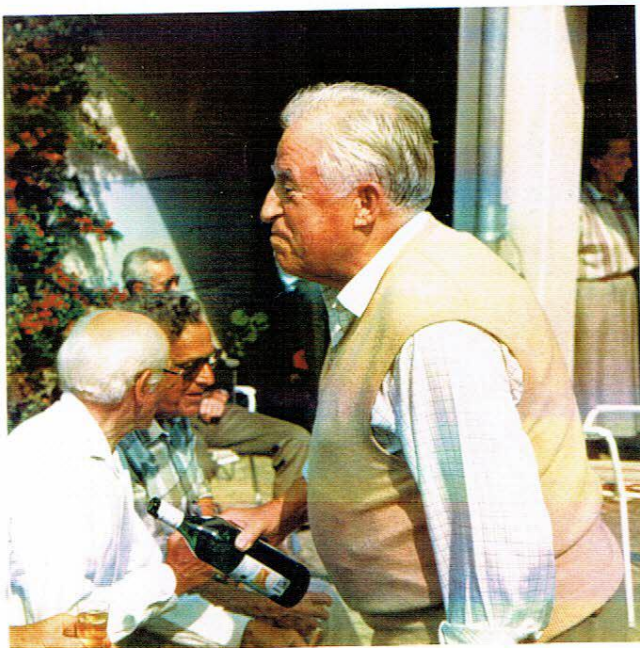
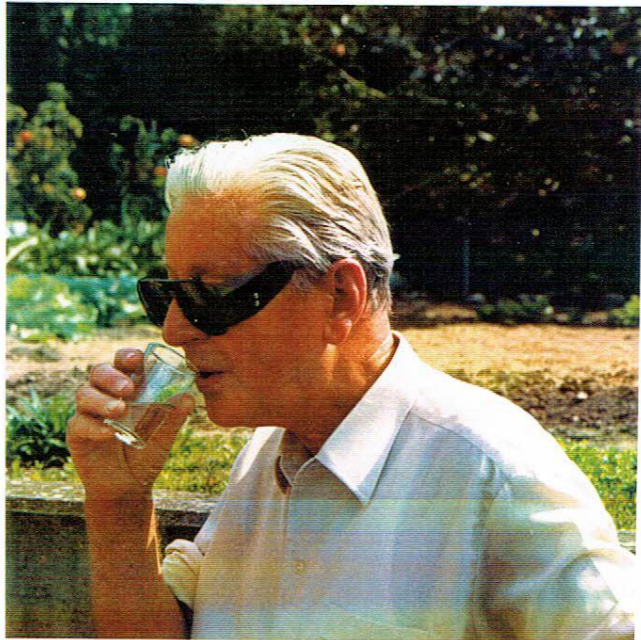
Chätzli, Frau Pulver, Hörnli, Wenzel, Blondel



Pulver, Rugel, Strick



Walter Peyer, Gispel



Boy

Rugel VITO